

- 1: bouton-poussoir
- 2: Photorécepteur
- 3: Emetteur

Made in Germany



Caractéristiques du produit

Système réflexion directe	
Boîtier parallélépipédique plastique	
Connectique déportée	
Verrou électronique	
Fonction "teach" externe	
Suppression de l'arrière-plan	
Détection latérale	
Portée 15...400mm (Portée sur papier blanc 200 x 200 mm, 90 % rémission)	
réglable	

Données électriques

Technologie		DC PNP
Tension d'alimentation [V]		10...30 DC
Consommation [mA]		25
Type de lumière		lumière rouge 660 nm
Classe de protection		III
Protection contre l'inversion de polarité		oui

Sorties

Sortie		éclairage/obscurcissement progr.
Chute de tension [V]		< 2,5
Courant de sortie [mA]		200
Protection courts-circuits		pulsé
Protection surcharges		oui
Fréquence de commutation [Hz]		1000

Portée

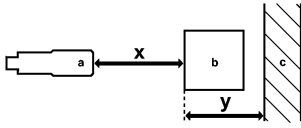
Diamètre du spot lumineux [mm]		< 18 (Portée 150 mm)
--------------------------------	--	------------------------

OJ5078

OJH-FPKG/SO/0,15M/US

Détecteurs optoélectroniques

Courbe de précision



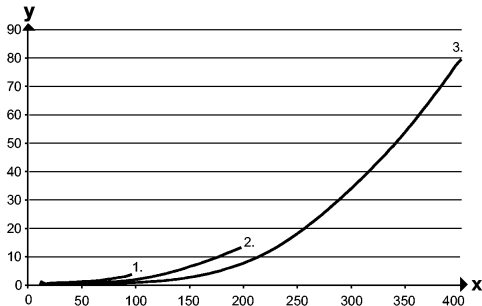
a: détecteur

b: objet

c: arrière-plan

x: distance détecteur / objet

y: distance min. objet / arrière-plan



Valeurs en [mm]

1 = objet noir (6 % rémission), arrière-plan blanc (90 % rémission)

2 = objet gris (18 % rémission), arrière-plan blanc (90 % rémission)

3 = objet blanc (90 % rémission), arrière-plan blanc (90 % rémission)

Conditions d'utilisation

Température ambiante [°C] -25...60

Protection IP 67

Tests / Homologations

CEM EN 60947-5-2

MTTF [Années] 556

Données mécaniques

Matières boîtier boîtier: ABS; équerre de fixation: zamac; fenêtre LED: SEPS; bouton-poussoir: SEPS; corps du connecteur: Hytrel 8068; filetage du connecteur: inox (1.4404 / 316L)

Matière lentille PMMA

Poids [kg] 0,05

Afficheurs / éléments de service

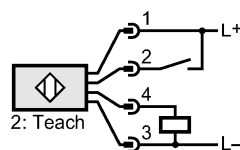
Indication de commutation LED jaune

Disponibilité LED vert

Raccordement électrique

Raccordement câble PVC / 0,15 m; avec embase M12, Contacts dorés

Branchement



Accessoires

Accessoires (fournis) Equerre clip; E20964; 2 vis; M3 x 16; 2 rondelles-ressort; 2 écrous

Remarques

**OJ5078**

OJH-FPKG/SO/0,15M/US

Détecteurs optoélectroniques

Remarques

Tension d'alimentation "supply class 2" selon cULus

Quantité

[pièce]

1