

Les nouvelles références pour la numérisation de production

DR-6050C

DR-7550C

DR-9050C

SCANNERS DE PRODUCTION

A3 HAUTE VITESSE

you can*



imageFORMULA

Canon

* Bien sûr vous pouvez.

Rapides, efficaces et économiques

Vous aimeriez gérer vos documents et vos données de manière plus productive et économique ? Canon exauce votre souhait avec ses derniers scanners couleur à haute vitesse DR-6050C, DR-7550C et DR-9050C. Alliant à merveille rapidité, qualité, polyvalence et grande capacité de numérisation, ces machines optimisent votre flux de production tout en réduisant les coûts et les délais liés aux tâches manuelles.

Maintien de la productivité

Pour répondre à vos impératifs de rapidité, la numérisation s'effectue à une cadence pouvant atteindre 112 pages par minute sur le scanner DR-9050C. Grâce à un processeur de traitement d'image embarqué et dédié mis au point par Canon, vous produisez davantage de numérisations de haute qualité en un temps record, et ce aussi bien en couleur qu'en noir et blanc ou en niveaux de gris, jusqu'à une résolution de 300 ppp, et quelles que soient les fonctions de traitement d'image utilisées.



Documents A4
Portrait - 200/300 ppp

DR-6050C

DR-7550C

DR-9050C



Documents A4
Paysage - 200/300 ppp

DR-6050C

DR-7550C

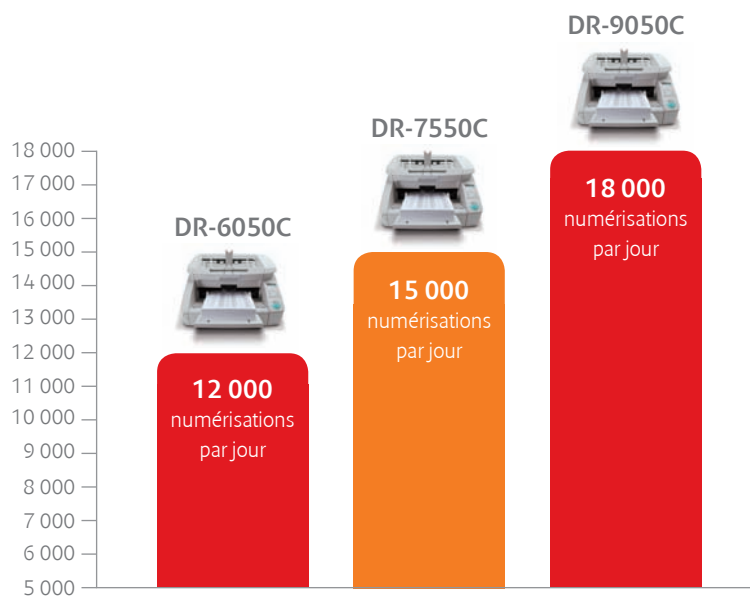
DR-9050C

Une productivité élevée

La numérisation joue un rôle clé dans votre stratégie de gestion et d'archivage documentaire. Vous avez donc besoin de scanners capables d'absorber d'importantes charges de travail. Extrêmement robustes, ces modèles haute vitesse traitent sans peine jusqu'à 18 000 numérisations par jour et nécessitent une maintenance minimale, vous garantissant une sérénité totale et un excellent retour sur investissement.

Un partenaire efficace

Si vous êtes en quête de résultats, quoi de mieux que la technologie éprouvée d'un leader du marché de la numérisation professionnelle haute vitesse ? Chaque modèle Canon bénéficie de fonctionnalités et d'améliorations de pointe, conçues pour répondre parfaitement aux besoins des d'entreprises tout en optimisant la productivité des opérateurs.



Remarque : Ces volumes sont calculés sur la base de la vitesse de numérisation et d'une durée d'utilisation quotidienne supposée.



Numérisation aisée des originaux les plus complexes

Par leur fiabilité et leur polyvalence, les scanners de production couleur de Canon s'adaptent sans problème aux délais les plus courts et à des besoins en constante évolution. Factures, rapports, formulaires d'inscription, bordereaux de livraison, supports de présentation, documents spéciaux... tous les types et formats de documents sont traités avec simplicité et rapidité.

Chargeur grande capacité positionnable à 3 hauteurs

La position du chargeur automatique de documents motorisé peut être réglée sur trois hauteurs différentes selon le volume des lots à traiter afin d'écourter le délai d'attente avant le début du processus de numérisation. Chaque position correspond respectivement à une capacité de 100, 300 et 500 pages environ.*



Position inférieure (500 feuilles)



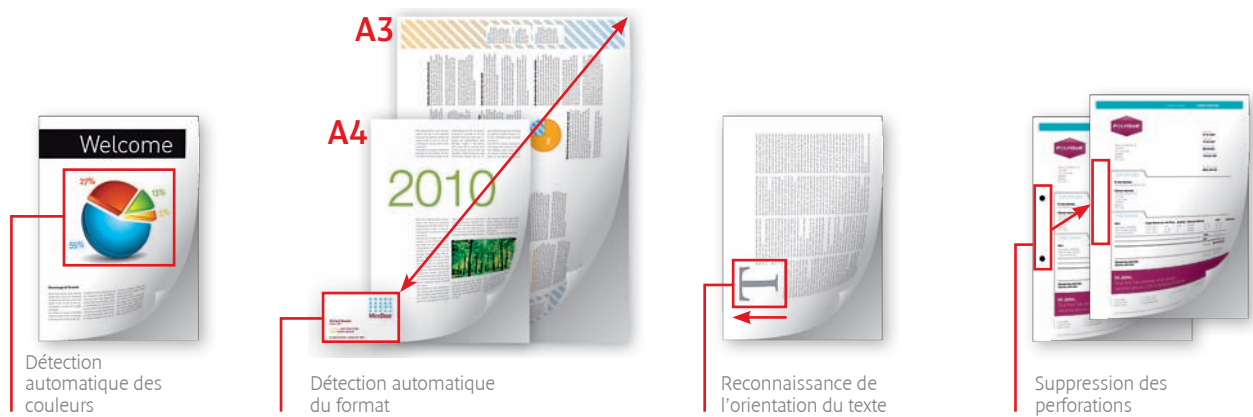
Position intermédiaire (300 feuilles)



Position supérieure (100 feuilles)

Nombreuses options d'alimentation

Mode	Par rouleau retard	Rouleau d'alimentation	Rouleau de prise papier	Position du chargeur	Applications
Mode d'alimentation automatique	ACTIVÉ	ACTIVÉ	ACTIVÉ	Réglée à partir du panneau de commande pour 100, 300 ou 500 feuilles*	Pour la plupart des applications de numérisation nécessitant une alimentation et une séparation fiables et rapides des documents.
Mode d'alimentation manuelle continue	ACTIVÉ	ACTIVÉ	DÉSACTIVÉ	Réglée à partir du panneau de commande pour 100, 300 ou 500 feuilles*	Documents fragiles / endommagés / hétérogènes pour lesquels l'opérateur souhaite contrôler la vitesse d'alimentation tout en bénéficiant de la séparation des documents.
Mode d'alimentation manuelle	DÉSACTIVÉ	ACTIVÉ	DÉSACTIVÉ	Bloquée en position supérieure	Cartons épais, documents de plusieurs pages, brochures, documents pliés (ex. : format A1 en mode folio) numérisés un par un sans séparation.



Traitement avancé des images

Les scanners détectent automatiquement le format de chaque document ainsi que la présence éventuelle de couleur. Ils sont aussi capables de reconnaître et de corriger l'orientation du document en cours de numérisation. De quoi garantir des images parfaites, pour un accès immédiat aux informations essentielles pour votre activité.



Adaptabilité

Ces machines polyvalentes sont capables de traiter les documents de grand format (comme les plans et dessins d'architecte) en mode folio jusqu'au format A1. Ils acceptent également des longueurs de 3 mètres ce qui est idéal pour des documents tels que les électrocardiogrammes, les relevés d'instruments et les fichiers journaux.

Résolution des incidents de numérisation

Les scanners Canon sont étudiés pour remédier rapidement aux incidents de numérisation et perturber le moins possible votre flux de production. Dans l'éventualité de la détection d'une double alimentation, un capteur à ultrasons avertit l'utilisateur qui peut ainsi résoudre immédiatement le problème. Les scanners Canon disposent aussi d'une fonction de détection de documents agrafés qui interrompt automatiquement l'alimentation afin d'éviter que vos documents ne soient endommagés.

La solution à tous vos besoins de numérisation

Par leur productivité élevée et leur haut niveau de fiabilité, les scanners de production couleur A3 de Canon constituent une solution de choix pour de nombreux secteurs d'activité amenés à numériser et traiter d'importants volumes de documents :

Services financiers

Administrations

Santé

Transport

Prestataires spécialisés

Effacité hors pair

Rapidité de traitement, souplesse et résultats irréprochables ne sont pas les seules qualités que vous attendez d'un scanner. Ils doivent également être simples à utiliser, avoir un faible impact sur l'environnement et vous permettre de transmettre facilement les images numérisées à travers les réseaux d'entreprise. Bonne nouvelle : toutes ces exigences sont dûment satisfaites par les scanners de production DR-6050C/DR-7550C/DR-9050C de Canon.



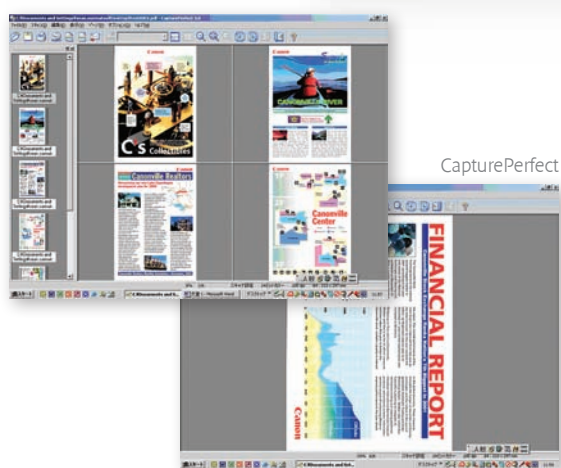
Faible consommation d'énergie

Malgré leurs puissantes fonctionnalités, les scanners de production A3 de Canon sont très économes en énergie. Lors de la numérisation, ils consomment bien souvent 50 % d'énergie de moins que la plupart de leurs concurrents et s'imposent ainsi comme des champions de l'efficacité énergétique. Que du positif pour l'environnement et votre portefeuille !

Convivialité opérateur

À la fois pratique et ergonomique, le dispositif de chargement/déchargement frontal des DR-6050C/DR-7550C/DR-9050C facilite l'alimentation et la récupération des documents. Le panneau de contrôle opérateur intuitif, placé en face avant, facilite l'accès à l'ensemble des fonctions disponibles grâce, à des touches largement dimensionnées, à son écran d'affichage très clair et à sa touche de « mémoire de travaux », très pratique pour l'exécution de tâches de numérisation prédéfinies.





Numérisez et envoyez très facilement des documents

Le logiciel CapturePerfect de Canon accélère et simplifie l'intégration des images numérisées au sein de votre flux, vous permettant de conjuguer acquisition d'images et sorties professionnelles de manière simple, rapide et rentable.

Panneau de commande



Écran LCD

Touche RAZ
compteur

Mémoire de travaux

Touche d'arrêt

Touche de
démarrage

Menu (Paramétrage utilisateur)

Caractéristiques techniques : imageFORMULA DR-6050C/DR-7550C/DR-9050C

Type Capteur de lecture de document Résolution optique Source lumineuse FACES de numérisation	Scanner de production à défilement Capteur 3 lignes CMOS CIS 600 ppp Diodes électroluminescentes RVB Recto, Recto/Verso/Ignorer les pages blanches				
Interface	Interface double (USB 2.0 High Speed & SCSI-3)				
Dimensions Poids	Chargeur fermé : 480 (L) × 531 (P) × 311 (H) mm Chargeur déployé : 480 (L) × 718 (P) × 390 (H) mm 22,5 kg environ				
Alimentation électrique Consommation électrique Environnement Conformité aux normes environnementales	220 - 240 V CA (50/60 Hz) Numérisation : 84 W, Mode veille : 3,9 W (220-240 V CA) Éteint : 0 W 10 - 32,5 °C ; Hygrométrie : 20 - 80 % d'humidité relative RoHS et ENERGY STAR				
VITESSE DE LECTURE¹ Portrait (A4)		DR-6050C	DR-7550C	DR-9050C	
Paysage (A4)	Noir et blanc/ Niveaux de gris Couleur	200/300 ppp 200 ppp 300 ppp	60 ppm/120 ipm 60 ppm/120 ipm 60 ppm/120 ipm	75 ppm/150 ipm 75 ppm/150 ipm 75 ppm/150 ipm	90 ppm/180 ipm 90 ppm/180 ipm 90 ppm/170 ipm
	Noir et blanc/ Niveaux de gris Couleur	200/300 ppp 200 ppp 300 ppp	70 ppm/140 ipm 70 ppm/140 ipm 70 ppm/140 ipm	90 ppm/180 ipm 90 ppm/180 ipm 90 ppm/170 ipm	112 ppm/225 ipm 112 ppm/225 ipm 112 ppm/170 ipm
CARACTÉRISTIQUES DES DOCUMENTS Format Épaisseur Mode document long	Largeur 50,8 - 305 mm Longueur 70 - 432 mm Alimentation automatique 52 - 209 g/m ² (0,06 - 0,25 mm) Alimentation manuelle 40 - 255 g/m ² (0,05 - 0,30 mm) 3 000 mm max. (réglable sur le panneau de commande)				
Séparation des documents	Par rouleau retard				
Capacité d'alimentation (80 g/m ²)	300 feuilles (DR-6050C) / 500 feuilles (DR-7550C/DR-9050C) Choix entre 500, 300 et 100 feuilles (300 et 100 feuilles sur le DR-6050C)				
Modes d'alimentation	Alimentation automatique, Alimentation manuelle continue, Alimentation manuelle (alimentation décentrée possible avec guides d'originaux décentrables et verrouillables)				
Résolution de sortie	100 x 100 dpi, 150 x 150 dpi, 200 x 200 dpi, 240 x 240 dpi, 300 x 300 dpi, 400 x 400 dpi, 600 x 600 dpi				
Modes de sortie Binaire Niveaux de gris Couleur	Noir et blanc / Diffusion d'erreur / Traitement avancé d'amélioration des textes I & II Niveaux de gris 8 bits (256 niveaux) Couleur 24 bits				

CARACTÉRISTIQUES DU PRODUIT Traitement d'image	Redressement Détection automatique des pages blanches Suppression des pages blanches Reconnaissance de l'orientation du texte Détection automatique des couleurs Suppression / optimisation de couleur (R/V/B/personnalisée) Traitement avancé d'amélioration des textes (I & II) Réduction du moiré Suppression des parasites dus à la transparence / suppression du fond Suppression des bords noirs (utilisation de bords blancs) Séparation de lots Suppression des perforations Paramétrage de la zone de numérisation MultiStream™ Prénumérisation	
Périphérique	Détection de documents agrafés Système de reprise rapide Détection de double alimentation par ultrasons Fonction « Mémoire de travaux » / « Mode utilisateur » Mode de vérification de la numérisation / compteur / réinitialisation du compteur Signal sonore	
LOGICIELS FOURNIS	Pilotes ISIS/TWAIN (Windows 2000/XP Professionnel/XP Édition Familiale/Vista 32 et 64 bits) CapturePerfect 3.0 Le kit de développement logiciel (SDK) CapturePerfect est disponible via le Business Solutions Developer Programme - www.canon-europe.com/bsdp	
Options	Dispositif de post-impression (recto) ; (Imprinter) Décodeur de PatchCode Module de code à barres III	
Consommables	Kit de remplacement des rouleaux Cartouches d'encre pour Imprinter	
Cycle quotidien suggéré	DR-6050C	Env. 12 000 numérisations / jour
	DR-7550C	Env. 15 000 numérisations / jour
	DR-9050C	Env. 18 000 numérisations / jour
<p>¹ La vitesse de numérisation dépend des spécifications du PC et des paramètres des fonctions.</p> <p>Certaines images sont simulées pour obtenir une reproduction plus nette. Toutes les données ont été obtenues avec les méthodes de test standard de Canon. Cette brochure et la fiche technique du produit ont été élaborées avant la date de lancement du produit. Caractéristiques sujettes à modification sans préavis. ™ et ® : Tous les noms de société et/ou de produit sont des marques et/ou des marques déposées de leurs fabricants respectifs sur leurs marchés et/ou dans leur pays.</p>		



DTRM SOLUTIONS
26 CHEMIN DE LA GLACIERE
BP 22076
31019 TOULOUSE CEDEX 2
TEL 05 62 72 33 33 - FAX 05 61 47 54 18
www.dtrm-solutions.com
e-decremps@dtrm-solutions.com
d-dejean@dtrm-solutions.com
vente en ligne : www.scanner2docs.com



Canon Electronics Inc.
www.canon.com

Canon Europa
www.canon-europe.com

French Edition 0136W865
© Canon Europa 2009 (0809)

Canon France S.A.S.
Division S.G.D.I. APSE : 1108
17, Quai du Président Paul Doumer
92414 Courbevoie Cedex
R.C.S Nanterre
N° Siret : 738 205 269 01 395
www.canon.fr
Tél : 01 41 99 76 04