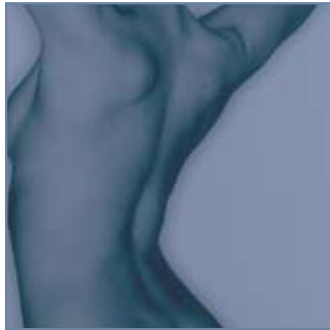


**INTELECT® DIATHERMIE À ONDES COURTES**





Chattanooga Group est le plus grand fabricant mondial de matériel de rééducation pour le traitement des troubles musculo-squelettiques, neurologiques et des tissus mous. Depuis plus de cinq décennies, Chattanooga Group s'est établi comme le fournisseur de référence, et comme un modèle de fiabilité et d'excellence. Nos produits contribuent à améliorer les résultats des traitements dans les hôpitaux, les cliniques et les domiciles du monde entier. Nous ouvrons la voie du secteur de la physiothérapie par notre exemple, grâce à une innovation permanente, et en fournissant des solutions concrètes aux médecins et à leurs patients.

Chattanooga Group fait partie de DJO Incorporated. DJO est l'un des principaux développeurs, fabricants et distributeurs globaux d'appareils médicaux de haute qualité qui offrent des solutions dans le domaine de la santé musculo-squelettique et cardiovasculaire, et celui de la gestion de la douleur. Les produits de la société prennent en charge le continuum des soins des patients depuis la prévention des blessures jusqu'à la réadaptation après la chirurgie, les blessures ou les maladies dégénératives. Ceci est réalisé en combinant les synergies de nombreuses sociétés de réadaptation sous un seul toit. **DJO est la Maison des marques de qualité.**

AIRCAST

CefarComplex

CHATTANOOGA  
GROUP

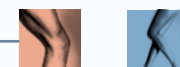
DJO  
surgical

DONJOY

Empi

ORMED

PROCARE





# Intelect® Shortwave 100

## En quoi consiste la diathermie à ondes courtes et comment fonctionne t-elle?

La diathermie à ondes courtes consiste en une thérapie sans surveillance médicale qui permet le traitement de nombreux troubles orthopédiques ou physiothérapeutiques. La diathermie produit de hautes fréquences, une énergie électromagnétique oscillante qui est absorbée par les parties molles. Ce processus permet d'accroître le métabolisme cellulaire permettant de soigner ces parties.

La diathermie à ondes courtes est indiquée pour soulager les problèmes de circulation, de douleur et d'inflammation, pour améliorer le jeu d'une articulation, renforcer la tonicité musculaire et faciliter la phase de soin subaiguë.



# Intellect®

SHORTWAVE100

Chattanooga Group est fier de présenter sa dernière innovation, l'Intellect Shortwave 100. Forte de plusieurs décennies d'expérience dans la fabrication d'appareils de rééducation, la société a mis au point un appareil diathermique révolutionnaire de par son design, son style et son application.

Intellect Shortwave 100 intègre de nombreuses fonctionnalités uniques sur le marché. Malgré une liste de fonctionnalités impressionnantes, l'interface utilisateur est remarquablement intuitive et simple à utiliser.

- Écran LCD couleur à interface tactile
- Logiciel multilingue
- Configuration du traitement via dosimétrie thermique, indications Quick-link ou protocoles cliniques (Clinical Protocols™)
- 200 emplacements pour protocoles personnalisés
- Plus de 90 protocoles cliniques intégrés
- Ressources cliniques comprenant
  - Bibliothèque graphiques couleur des images et pathologies anatomiques
  - Images de positionnement de l'applicateur
  - Diathermie rationnelle
  - Contre-indications à la diathermie



Côté thérapeute



## Applicateurs:

Intelect Shortwave 100 est conçu pour prendre en charge des applicateurs inductifs et capacitifs. Les électrodes capacitives ou électrodes à champ de condensation se caractérisent par l'utilisation de deux applicateurs positionnés de chaque côté de la zone corporelle à traiter. Elles créent des champs électriques importants et sont recommandées pour soigner des zones corporelles superficielles. Les électrodes inductives ou électrodes à courants de Foucault consistent généralement en un simple tambour inductif dirigé vers la zone corporelle à traiter. Les applicateurs inductifs produisent un fort champ magnétique et sont mieux adaptés au traitement des parties molles profondes.\*

### Électrodes inductives:

Diplode (électrode à champ enveloppant)

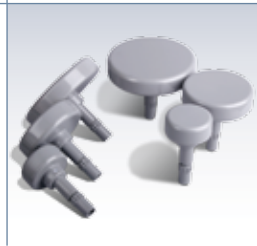


Monode (électrode à champ concentré)



### Électrodes capacitives:

Tailles: 80 mm, 120 mm et 165 mm



Electrode en caoutchouc flexible avec couche de feutre



### Les traitements:

Traitement du genou par diathermie



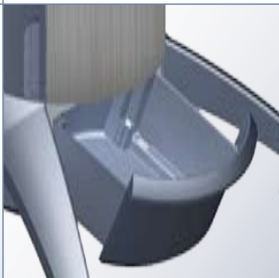
Traitement de l'épaule par diathermie



Côté patient

\*Référence: Evidence-Based Guide to Therapeutic Physical Agents.

Bras d'électrode  
totalement réglables



Conteneur de stockage  
amovible



Rotation de  
l'interface de 360°

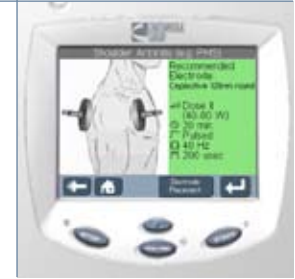
Écran tactile couleur

Barre de soutien

Accès aux protocoles cliniques par  
sélection de la zone corporelle à traiter



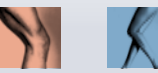
Protocoles cliniques fournissant les  
suggestions de traitement appropriées



Paramètres de traitement totalement



Bibliothèque d'illustrations  
graphiques anatomiques



L'Intelect Shortwave 100 assure des soins thermiques et athermiques grâce à la dosimétrie qualitative (I-IV). Cet appareil répond aux spécifications de la plupart des applications cliniques en matière de diathermie.

- Appareil puissant grâce à son amplificateur robuste et hautement efficace contrôlé par microprocesseur
- Modes d'alimentation continu (100 Watt) et par impulsions (200 Watt)
- Puissance moyenne de 64 Watts en mode par impulsion (max.)
- Taux et largeur d'impulsion totalement réglables
- Durée de traitement réglable
- Réglage automatique de la résonance
- Écran tactile couleur
- Deux canaux de sortie
- Rotation de l'interface de 360°
- Bras d'électrode robustes, pivotants et à multiples articulations
- Bouton de sécurité patient
- Logiciel multilingue
- Plus de 90 protocoles cliniques
- 200 emplacements pour protocoles personnalisés
- Plus de 140 images d'emplacement des électrodes
- Bibliothèque graphique complète d'images anatomiques et pathologiques
- Documentation patient des séances de traitement, échelles de douleur patient pré et post traitement, mappage de la douleur et types de douleur capturés sur les cartes de données patient
- Garantie de 2 ans

#### INFORMATIONS DE COMMANDE

##### Diathermie par Intelect Shortwave 100

**1602** - Intelect Shortwave 100

##### Accessoires standard

- 020453217** - Électrodes capacitives de 120 mm (x 2)  
**14712** - Câble de connexion (x 2)  
**14762** - Tube de décharge de l'indicateur  
**14668** - Guide de l'utilisateur sur CD  
**14761** - Bras d'électrode (x 2)

##### Accessoires en option

- 020453218** - Électrodes capacitives de 165 mm  
**020453216** - Électrodes capacitives de 80 mm  
**020969553** - Diplode  
**02200002** - Monode  
**020453266** - Électrode en caoutchouc souple de 180 x 120 mm (y compris une pochette et une couche de feutre intermédiaire)  
**020453267** - Électrode en caoutchouc souple de 250 x 145 mm (y compris une pochette et une couche de feutre intermédiaire)

#### SPÉCIFICATIONS TECHNIQUES

**Alimentation:** 100-240 VCA, 50-60 Hz  
**Fréquence de sortie:** 27,12 Mhz  
**Puissance de sortie:** Mode continu 100 W / Pic à 200 W en mode par impulsions  
**Poids:** 27 kg (60 lbs.)  
**Dimensions (L x P x H):** 61 x 30,5 x 115,5 cm (24"x 12"x 45,5")  
**Amplitude d'impulsion:** 20 à 400 µsecondes  
**Taux par impulsion:** 10-800 Hz  
**Durée de traitement:** 1 à 60 minutes  
**Catégorie de sécurité électrique:** Classe B  
**Tests de sécurité:** IEC/EN/UL 60601-1, IEC/EN/UL 60601-2-3

