

MCI

digital graphic technology

METEOR DP40 PRO[®]

*La convergence technologique
de l'impression numérique et de l'offset*



Presse Numérique Couleur Multi-Supports Papier & Plastique

METEOR DP40 PRO®

1 Flexibilité

Chargeur pneumatique grande capacité 2500 feuilles

• Chargeur d'une capacité de 2500 feuilles, SRA3 format 311 x 457 mm, avec système d'entraînement à air permettant l'introduction par succion des substrats Papiers épais jusqu'à 300 gr (Bristol, Papier Couché Mat, Brillant, Chromolux®, Vergé®...) et de substrats Plastiques de 100 à 320 µ (PVC, Polycarbonate, Polyester, Teslin®,...).

• Recto/Verso automatique cassettes et chargeur.

2 Repérage haute précision

Véritable table de marge

• Technologie issue de l'offset permettant un calage de grande précision des substrats, (100/300 g) éliminant ainsi les problèmes de biais et de repérage à l'impression.

• Système de détection double feuilles permettant une production sans interruption.

3 Productivité

Alimentation par tiroirs multi-formats

• Alimentation papier par tiroir A4, A3, formats personnalisés de 86 x 140 mm (A6) à 311 x 457 mm (A3+) de 70 à 300 gr.

• Chargement disponible maximum de 5750 feuilles.

4 Recto/Verso automatique jusqu'à 200 gr

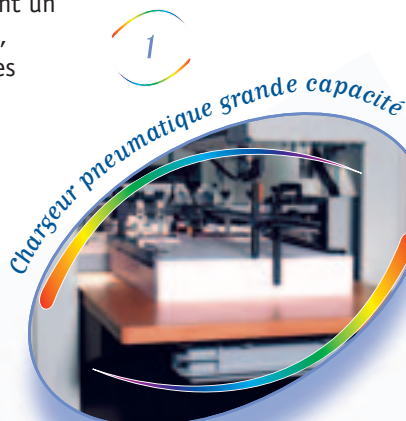
La fonction Recto/Verso automatique est disponible quelque soit le mode d'alimentation papier jusqu'à 200 gr.

5 Scanner et panel de contrôle

• Scanner 600 DPI avec calibration automatique intégrée, permettant la reproduction de documents imprimés jusqu'au format A3+ (en mode copieur).

• Chargeur automatique de documents, Recto/Verso de 100 pages.

• Panel de contrôle et de commande (Scanner, Table de Marge etc...)



La Preuve par 9

Des Avantages Concurrentiels Déterminants ...

3

par Tiroirs Multi-Formats



4

Recto/Verso Automatique



5

Panel de Contrôle Centralisé



Scanner Intégré, Calibration Automatique



7

Paramètres Papier & Plastique



6

RIP Fiery : Print Station Manager



Innovations technologiques

6

RIP : Gestion colorimétrique et workflow

- RIP Fiery intégré permettant la gestion complète du Workflow, et des fonctionnalités Colorimétriques spécifiques :
- Autocalibration des couleurs par densitomètre intégré garantissant une grande stabilité colorimétrique en cours de production et lors des retirages.
- Calibration par spectrophoto-densitomètre externe (DTP 41), création de profils suivant substrats (Papiers & Plastiques).
- Gestion complète des profils CMJN & RVB.
 - Fonction "SPOT ON" : Gestion des références Pantone® automatique.
- Archivage et réimpression des travaux à la demande.

Polyvalence

Pilote papier & plastique

7

Fonctionnalité unique sur le marché autorisant un réglage automatique des paramètres d'impression selon les types et épaisseurs de substrats papier ou plastique à imprimer sans réduction de la vitesse d'impression.

Valeur ajoutée

Données variables

8

Suite logicielle : GENEBASE...

- Logiciels de traitement de données variables.
- Gestion de multiposes automatiques, import de bases de données, données variables textes et images, numérotation automatique, gestion des codes barres...
- Fonctionnalités "FREE FORM" permettant la fusion de fichiers.

Qualité d'image

Toners haute définition

9

- Nouvelle génération de toner polymérisé sans huile permettant une grande qualité d'impression quadri et notamment des aplats et des dégradés.
- Qualité d'Impression 1800 Dpi, Trame 200 Lpi
 - Impression couleur certifiée Pantone®.
 - Fonction "SURBRILLANCE" disponible.

PAPIER

METEOR DP40 PRO[®], une Presse vos Applications Papiers jusqu'

La **METEOR DP40 PRO[®]** répond à vos exigences de flexibilité et de rentabilité

C'est la **nouvelle génération de presse numérique professionnelle** qui concilie les attentes de productivité, de qualité, de rentabilité, de flexibilité et de fiabilité exigées par le marché des Arts Graphiques.

Elargissez votre champ d'applications grâce à la variété des supports papiers.

L'utilisation de supports papiers les plus variés, jusqu'à 300 grammes, Bristol[®], couché mat-brillant, chromolux[®], Vergé[®], papiers de création..., vous ouvre désormais de nouvelles opportunités d'applications, de chiffre d'affaires et de rentabilité.

Plaquettes commerciales, Brochures, Documents publicitaires, Cartes de Visite ou Commerciale ou encore Documents Fiduciaires... vous ne vendez plus de la simple impression couleur mais des **supports élaborés**, avec **données variables** et **personnalisation**. Vous créez une réelle valeur ajoutée qui se traduit en chiffre d'affaires.

METEOR DP40 PRO[®] la puissance de la personnalisation et de la gestion des données variables !

La possibilité de personnaliser les impressions à la demande révolutionne le métier de l'imprimerie.

Grâce à la **METEOR DP40 PRO[®]**, vous gérez pour vos clients les données variables sur courts et moyens tirages, de façon réactive et rentable.

La force des données variables :
Cibler de façon personnelle et individuelle vos clients.

En personnalisant l'impression, vous permettez à vos clients d'adresser leurs cibles et de communiquer une information personnalisée.

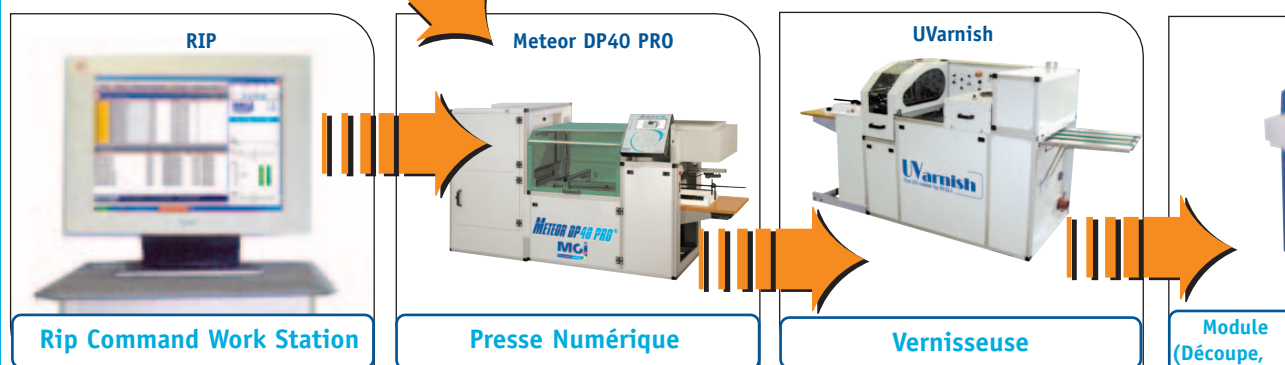
Imaginez : Documentations Publicitaires personnalisées, Numérotation automatique, Codes barres, Bases de données alpha-numériques et photos sur tous les supports papiers de votre choix.

L'impression papier aujourd'hui : Un marché en pleine mutation qui exige

- Une souplesse dans les supports, tant dans la qualité, la diversité que dans les grammage utilisés. **Sans réduction de vitesse d'impression**
- Une qualité d'impression qui rivalise avec l'offset.
- Une fiabilité des outils pour une production optimale des travaux.
- Une gestion des données variables rapide, aisée et simple de mise en œuvre.
- Un coût d'impression permettant enfin de rentabiliser rapidement votre investissement.
- **Autocalibration des couleurs** garantissant leur **stabilité en production** et d'un retirage à l'autre.



Jusqu'à 300 grammes
A5 - A4 - SRA3 - A3+
315 x 457 mm - 12¹/₂ x 18"



Numérique Couleur pour toutes à 300 grammes.

APPLICATIONS



Dépliants



Brochures



Plaquettes



Affichettes



Mailings



Invitations



Cartes de visite



Packaging



Enveloppes



Têtes de lettre



Étiquettes adhésives



Cartes de vœux



Couvertures de livres



Calendriers



Chemises

*Papier Couché
mat et brillant*

- Brochures
- Dépliants
- Plaquettes, etc ...
- Jusqu'à 300 gr

Chromolux

- Poster
- Carte postale,
- Chemises, etc ...
- Jusqu'à 300 gr

Bristol

- Carte de visite
- Carte commerciale
- Carte de correspondance

Papiers de Création

- Tête de Lettre
- Faire-parts
- Invitations
- Carte Postale
- Jusqu'à 300 gr

*Papier Autocollant
& Transparent*

- Calques
- Étiquettes Adhésives
- Transparents

enveloppes

- C1 - C2
- C4 - C5
- Jusqu'au A3
avec Fenêtre

UFA3

de Finition Papier
Rainage, Pré-découpe)

Powerlam

Lamineur à rouleaux chauffants
Haute capacité Recto/Verso

Applications

Plus de 30 combinaisons en simultanée

Applications

PLASTIQUE

METEOR DP40 PRO[®], la Révolution le Marché du Support Plastique

La seule presse numérique permettant le transfert de la technologie de l'impression papier au support plastique.

LA **METEOR DP40 PRO[®]** marque une véritable rupture avec le marché actuel, en permettant l'**impression sur plastique avec la même qualité que l'impression numérique papier.**

Elle réalise la **personnalisation et la gestion des données variables simultanément au processus d'impression des supports plastique.**

Les avantages compétitifs de l'impression numérique sur plastique.

Innovation, créativité, différenciation, valeur ajoutée: facteurs de croissance **rentable.**

Résistants, indéchirables, inaltérables, l'impression sur plastique vous ouvre de **nouvelles opportunités d'applications et de rentabilité.**

METEOR DP40 PRO[®] quelques repères :

- 1050 feuilles PVC A3+/heure (300 µ) Impression Quadri
- 1350 feuilles PVC A3+/heure (300 µ) Impression Noir
- Substrats plastiques standards (PVC de 210 à 320 µ,...)
- 22.000 cartes ISO/heure en Recto
- Coût de production inférieur aux technologies d'impression traditionnelles

Gestion de données variables du noir & blanc à la QUADRI

- Repiquages
- Numérotation automatique
- Codes barres
- Photos
- Bases de données,...

Choisissez la révolution de l'impression numérique sur support plastique et obtenez une flexibilité et une rentabilité supérieures à l'impression traditionnelle. Un pari relevé aujourd'hui par MGI avec la **METEOR DP40 PRO[®]**.



Cartes sans contact



Cartes à Puce personnalisées, données variables



Cartes personnalisées, données variables



Cartes d'adhérents



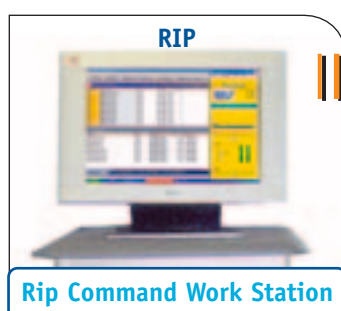
PLV



Données variables
Codes barres



Pass de Parking



de l'Impression Numérique sur (PVC, Polycarbonate, Polyester, Teslin®,...)

APPLICATIONS



Cartes sécurisées,
pistes magnétiques Hico Loco



Cartes RFID,
données variables



Cartes pré-payées,
données variables



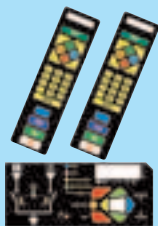
Étiquettes bagages



Cartes d'accès



PLV, Poster Extérieur



Clavier de contrôle
(Polycarbonate)



Présentoirs



Étiquettes adhésives



Tapis de souris



sets de table



Étiquettes adhésives
(Vinyl, Mat & Transparent)

PVC Standard

- Standard et non traité
- Avec ou sans ABS
- de 210 à 320 μ

Polycarbonate

- Blanc / Transparent
- Traité ou non traité
- de 125 à 250 μ

Polyester

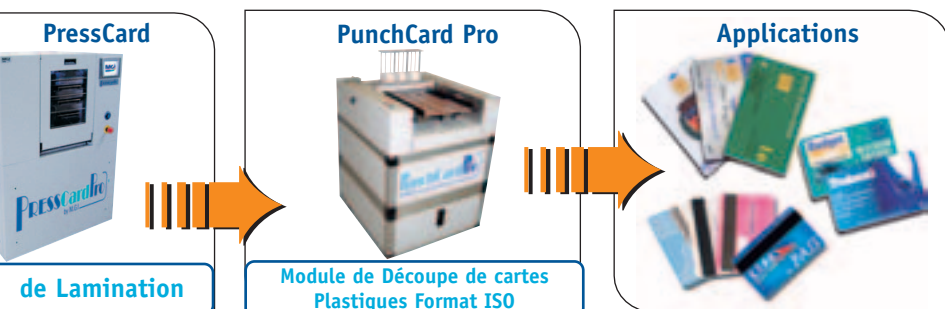
- Polyéthylène
- Polypropylène
- de 100 à 300 μ

Teslin / Artisyn

- Thermostabilisé
- de 250 à 350 μ

Vinyl*

- Mat ou brillant
- Polyester adhésif
- 100 μ



* La liste des substrats plastiques mentionnés n'est pas exhaustive. Pour toutes applications sur substrat plastique spécifique, nous consulter.

* Certaines applications nécessitent un procédé de finition complémentaire (vernis, overlay, lamination, ...)



Finition Papier

Une ligne de Finition et dédiée au Monde de



UWarnish, groupe de finition vernis UV pour supports papiers et plastiques à surface fermée (papier couché, mat, brillant, Chromcoat, PVC, PET ...) imprimés soit en numérique, soit en offset.

Le séchage s'effectue grâce à des lampes UV mercure **sans dégagement d'ozone.**

Vernis UV disponible pour papier couché et vernis laminable pour plastique (PLV, PET etc ...)

Nouveau procédé de production Numérique



Caractéristiques techniques.

UWarnish
The UV coater by M.G.I.

Substrats :

Tous substrats papier et plastique à surface **fermée** : papier couché, brillant, Chromcoat...
PVC, PET...

Séchage UV :

Type de lampe : lampe UV 4kW mercure sans dégagement d'ozone, laize 360MM, lampe infrarouge.

Type de vernis :

Vernis mat, brillant et laminable pour PVC.

Chargement et recette

substrats :

- Chargeur haut de pile.
- Détection de double-feuille par cellule ultrason,
- tapis d'extraction à succion intégrée.

Format Substrats :

360 x 520 mm maximum
140 x 290 mm minimum.

Grammage Papier :

150 grammes (minimum)
500 grammes (maximum).

Production :

40 pages 360 x 520 mm/min
2400 feuilles/heure
Format maxi 360x520 mm.

Puissance électrique et

Consommation :

400V 3P+N+T, 50/60Hz, 18kW.

Poids :

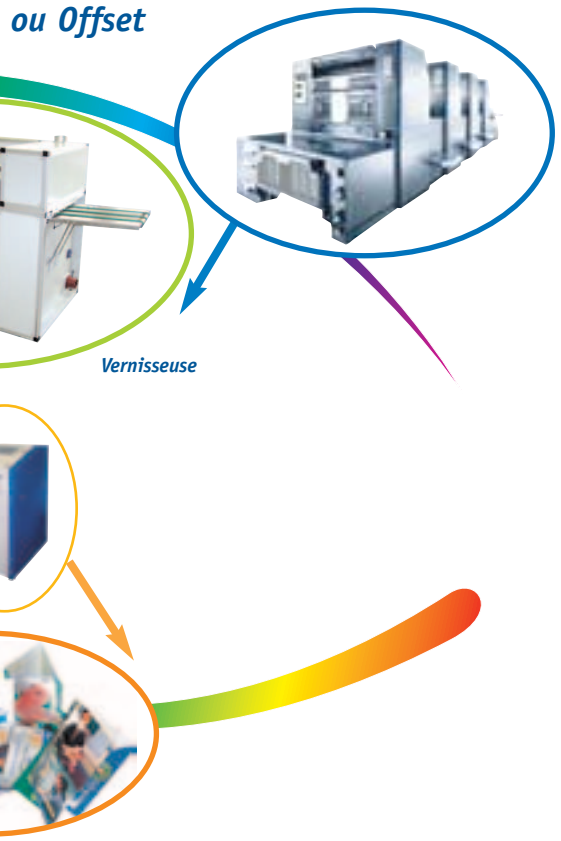
±360 kg.

Dimensions :

Lxpxh : 3600 x 1230 x 730mm.

de Façonnage Professionnelle l'Impression Papier

ction d'application Vernis UV ou Offset



MGI complète sa gamme pour vous proposer une chaîne de production complète, de l'impression à la finition. Avec l'UFA3, offrez un service supplémentaire, sans prestataire extérieur, raccourcissez vos délais et augmentez vos marges, l'UFA3 est autonome et complémentaire de votre presse numérique ou de votre copieur. Grâce à ses outils interchangeable et modulables, l'UFA3 s'intègre facilement à votre chaîne de production, son utilisation et ses réglages simplifiés en font l'outil idéal de finition. Convivialité, avec l'UFA3 et la modularité de ses outils, la découpe, le rainage et la perforation se réalisent avec une facilité déconcertante.

Pour A4/Letter ou 13" x 19"
SRA3, A3++ (330 x 482.6 mm)

Caractéristiques techniques.

UFA3[®]
by M.G.I.

Équipements en série :

- Pilotée par un logiciel dédié
- Chargeur Automatique de 1000 feuilles (250 gr)
- Bac automatique (réglable) de récupération des formats façonnés
- Logiciel de réglage du façonnage
- Séparation et évacuation des chutes papier
- 8 boîtiers Porte-outils pouvant recevoir les outils de coupe, rainage ou perforation
- Réglage manuel de la position des porte-outils
- Coupe longitudinale par pression
- Découpe transversale par cisaillement
- Réglage automatique des hauteurs de coupe après validation du modèle par logiciel
- Rainage longitudinal par outil de rainage
- Rainage transversal par forme et contre-forme
- Perforation longitudinale
- Précision du façonnage longitudinal (coupe, rainage, perforation) : $\pm 0,5$ mm
- Précision des coupes transversales : $\pm 0,5$ mm (sur papier 250 gr pour la découpe de 21 cartes US dans une planche A3+)
- Précision du rainage transversal : $\pm 0,5$ mm (sur papier 250 gr pour la découpe de 21 cartes US dans une planche A3+)

Alimentation papier :

- Format maxi : 330 x 482,6 mm
- Format mini : 170 x 190 mm
- Chargeur Automatique de 1000 feuilles (250 gr)

Dimensions & Poids :

Encombrement minimum (sans bac, chargeur plié)
(LxPxH) : 650 x 850 x 1320 mm
Encombrement Maxi (Bac et chargeur dépliés)
(LxPxH) : 650 x 1550 x 1320 mm
Poids : 210 Kgs

Consommation électrique :

220V - 240V VAC $\pm 10\%$, 50Hz --> 500VA, 2,3A MAX
100V - 120V VAC $\pm 10\%$, 50HZ-60Hz --> 500VA, 5A MAX

Cadences de coupes :

- 1000 cartes ISO (85 X 55 mm) en ± 12 minutes
- 1000 cartes US (91 X 56 mm) en ± 12 minutes.
- 100 Chemises pliées rainées format A4 en ± 20 minutes.
- 100 Pages pliées rainées format A4 en ± 5 minutes.



Finition Plastique

Une ligne de Finition et dédiée au Monde de l'

(PVC - Polyester - Pol

PRESSCARDPRO
by MGI

Presses à Laminer pour Substrats Plastiques

Pour cartes plastiques CR-80 ou format 330 x 482.6mm (13" x 19")

Poster, Signalétique, ou POP Materials...

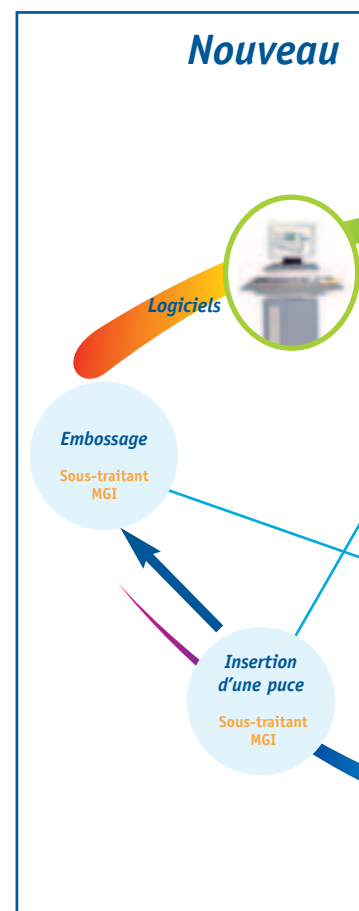
PRESSCARDPRO, unités de production industrielle dédiées à la lamination de substrats plastiques (PVC, Teslin, Vinyl, etc...).

La technologie unique intégrée à la gamme Presscard® inclut des circuits chauffants et de contrôle de pression individuel jusqu'à 25 tonnes avec circuit de refroidissement à eau, pour la fabrication de cartes plastiques, PLV, Étiquettes, Signalétiques, ...

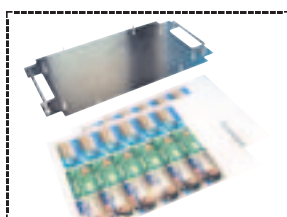
Ces presses à lamination compactes et professionnelles opèrent avec un cycle rapide.

La **PRESSCARDPRO** peut produire plus de 2000 cartes (ISO CR-80) / heure, jusqu'à 850 µ de façon entièrement automatisée.

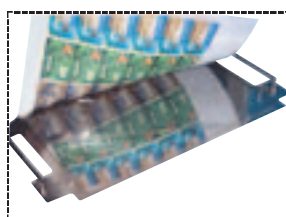
Trois plateaux mobiles pouvant contenir 33 plaques inox soit 30 sandwichs de 760 µ.



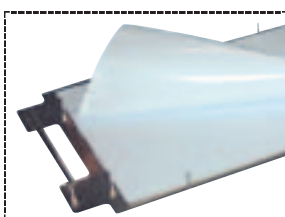
P R E S S C A R D : P R O C É D É D E L A M I N A T I O N



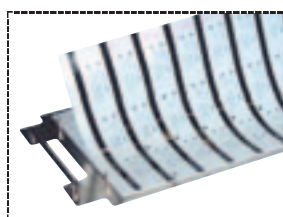
Plateau de lamination acceptant 10 sandwichs



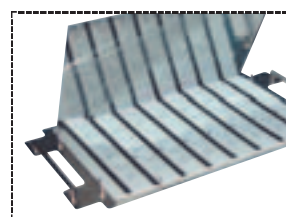
Overlay et face recto PVC imprimée



Entretoise PVC, 170 à 300 µ ou pré lame RFID



Face verso PVC imprimé et overlay



Plaque inox pour effet mat ou brillant

Caractéristiques techniques.

Process :

Le process standard est effectué à partir d'une ou deux feuilles de PVC 180 à 300 µ, avec une entretoise PVC à faible point de fusion et de deux overlay PVC transparent de 50 à 250 µ.

Vitesse :

1890/2520 cartes/h 760 µ (format 54 X 85,5 mm) ou 90/120 planches 760 µ format 330 X 482 mm

Format :

13" X 19" - 330 X 482 mm maximum

Consommables :

Overlay PVC transparent, Polishgard, Entretoise PVC à faible point de fusion, Plaques Inox

Éléments mobiles :

3 plateaux mobiles pouvant contenir 33 plaques inox soit 30 sandwichs PVC 760 µ

Imposition carte :

21 à 24 poses format ISO (54 X 85,5 mm) sur un format 330 X 482 mm

Cycle de fonctionnement :

Pression hydraulique 25 tonnes maximum
Refroidissement par eau (water in / water out)

Alimentation :

400 Volts Triphasé - 20 Kw environ 5 Kw / cycle

Poids :

Environ 1100 Kg

Dimensions :

(L x P x H) : 950 x 800 x 1610 mm

PRESSCARDPRO
by MGI

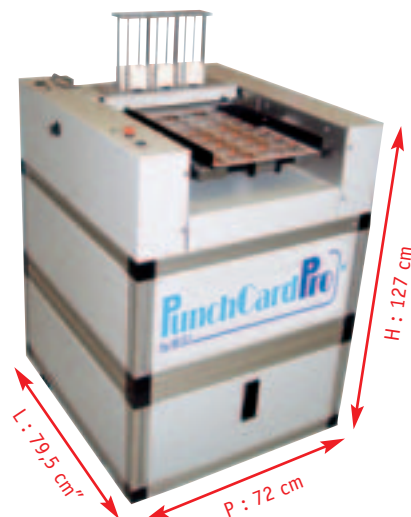
de Façonnage Professionnelle Impression Plastique.

(ycarbonate - Teslin - Lexan ...)

procédé de production de la carte plastique :



PunchCardPro
by M.G.I



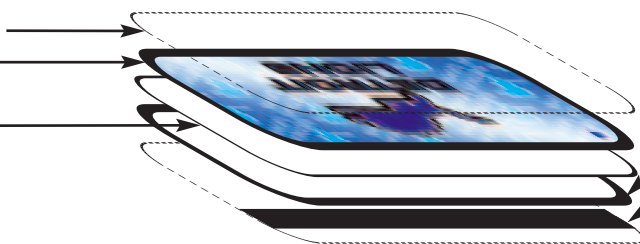
PUNCHCARD PRO est une unité de façonnage automatique pour découpe de cartes plastiques.

Equipée de trois outils de découpe simultanés (3 matrices), contrôlés par un groupe hydraulique, découpe chaque planche en 21 cartes format ISO CR-80 (85,5 x 54 mm) d'une épaisseur allant jusqu'à 850 μ (0,85 mm), par lecture de traits de coupe (fibre optique intégrée). Récupération automatique des cartes dans les magasins supérieurs (3 x 180 Cartes).

La PunchCard Pro vous permet la découpe de cartes PVC ou cartes papiers, Teslyn, Artisyn, (plastifiées ou non). 8 000 à 9000 cartes/heure.

CARTE PLASTIQUE : NORME CR-80

- 1 Overlay PVC 50 μ
- 1 PVC standard de 180 à 300 μ
- 1 Entretoise de 100 à 300 μ ou Prélame de 300 μ pour carte sans-contact



- 1 PVC standard de 180 à 300 μ
- 1 Overlay PVC 50 μ avec ou sans bande magnétique HICO ou LOCO

Carte Plastique de 300 à 850 μ .

Caractéristiques techniques.

Format :

Laize : Minimum : 300 mm - Maximum : 330 mm
Longueur : Minimum : 190 mm
Longueur : Maximum : non limité

Epaisseur Cartes :

Papiers à partir de 250g/m²
PVC, Polyester, Plastiques de 210 à 800 μ
Teslin.

Format de coupe :

85,5 x 54 mm - Format ISO CR-80

Bac de Réception des cartes découpées :

3 bacs capacité : \pm 180 dans chaque bac
Soit 540 cartes

Cadence de coupes :

8 000 à 9000 Cartes ISO/Heure

Alimentation :

230 V/50 Htz - 1,5kw

Poids :

\pm 225 Kgs

Dimensions :

(L x P x H) : 795 x 720 x 1270 mm

Durée de vie :

Nous consulter.

PunchCardPro
by M.G.I

De l'impression à la finition, à l'ensemble de vos

Leader sur le marché de l'impression numérique professionnelle et de la finition depuis 25 ans, MGI Digital Graphic Technology est un acteur majeur du monde des Arts Graphiques.

Créé en 1982 MGI Digital Graphic Technology, constructeur français de presses numériques et de matériel de finition, est **coté en bourse sur Alternext, Euronext Paris. (Code : ALMDG)**



MGI Digital Graphic
entreprise cotée sur
le marché ALTERNEXT,
EURONEXT Paris.

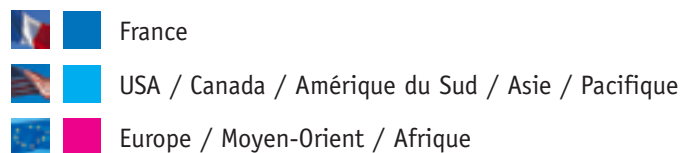
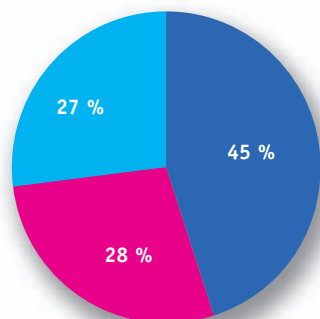
Incontournable dans les solutions d'impression numériques professionnelles tant en France qu'à l'international **MGI Digital Graphic Technology** propose, **depuis 25 ans**, une gamme innovante, High Tech et à haute valeur ajoutée qui répond à l'ensemble de vos besoins de rentabilité et de différenciation.

MGI Digital Graphic Technology, une présence mondiale

L'entreprise couvre l'ensemble du territoire Français et est présente dans 40 pays.

- **En France** : nous disposons d'agences à Lille pour la région Nord, Lyon, pour l'Est et le Sud Est, Toulouse et Montpellier pour le Sud Ouest, Rennes, pour la zone Nord Ouest.
- **A l'international** : Le Groupe est présent notamment au Benelux, Royaume-Unis, Allemagne, Espagne, Portugal, Grèce, Russie, Moyen-Orient, Etats-Unis, Canada, Brésil, Chili, Japon, Singapour ...

MGI Digital Graphic Technology poursuit sa stratégie de déploiement à l'international avec un développement sur l'Asie du sud-est et l'Amérique du Sud.



Forte de sa stratégie avant-gardiste et de l'énergie de ses équipes, **MGI Digital Graphic Technology** est l'une des entreprises **les plus performantes et innovantes** de son secteur d'activité.

MGI est membre des associations internationales :



MGI respecte les politiques environnementales et participe au recyclage de cartes en fin de vie

une offre compétitive pour répondre besoins de différenciation !

Les atouts de MGI Digital Graphic Technology :

L'audace et la vision prospective des équipes de MGI Digital Graphic Technology font que l'entreprise se projette jour après jour dans le futur du monde des Arts Graphiques.

Avec un **investissement annuel de près de 15% de son CA dans la Recherche et le Développement**, MGI Digital Graphic Technology affirme sa volonté d'offrir à ses clients des solutions performantes toujours plus rentables, compétitives et différenciatrices.

Un département R&D alliant le savoir-faire MGI et les attentes du marché !

MGI Digital Graphic Technology, **c'est un centre de R&D entièrement basé en France**. Composée d'ingénieurs maîtrisant parfaitement l'électronique, l'informatique, la mécanique de précision et la colorimétrie, l'entreprise est à l'écoute permanente des nouveaux besoins des professionnels. Ainsi, **l'analyse des évolutions** est prise en compte très rapidement et les solutions MGI produisent des documents à très forte valeur ajoutée.

De plus, **la souplesse de la gamme de produits** présentée par MGI Digital Graphic Technology et les technologies fiables et éprouvées, permettent de répondre aux exigences d'une clientèle variée.

Enfin, les solutions de MGI Digital Graphic Technology respectent les politiques environnementales en participant, par exemple, au recyclage des cartes en fin de vie ou en utilisant des lampes UV **sans dégagement d'ozone** (UVarnish).

Les services proposés par MGI Digital Graphic Technology

L'équipe expérimentée de MGI, entièrement dévouée à ses clients, et la taille humaine de l'entreprise permettent une excellente réactivité.

En véritable partenaire, **nous accompagnons nos clients pour l'installation** et la **prise en main** des équipements.

Nos experts forment les utilisateurs in situ et vous assistent pour la montée en puissance de nos machines notamment pour la mise en oeuvre d'applications complexes (exemple : données variables).

Notre site internet www.mgi-fr.com met à disposition de nos clients un espace dédié : téléchargement de fiches techniques, pilotes, manuels...

Enfin la disponibilité et l'expertise des ingénieurs de notre service support clients assurent l'optimisation de nos équipements et une assistance dans le traitement de vos applications les plus spécifiques.

La convergence des **technologies Numériques et Offset**, offrent une **flexibilité** et une **productivité** unique.

Les solutions proposées par MGI Digital Graphic Technology **sont une véritable source de rentabilité et de valeur ajoutée**.

*La gamme **METEOR DP40 PRO** dispose d'avantages concurrentiels et différenciateurs déterminants.*

Un savoir-faire reconnu à travers le Monde



Trophée d'or
Intergraphic 2007



Médaille d'Or
Salon International
des Arts Graphique
de Pologne
Poznam International Fair



Nej d'Or - CCIP



Sippa d'or

Caractéristiques techniques.

METEOR DP40 PRO®

| Vitesse d'impression Quadri (CMJN) | Vitesse d'impression Noir & Monochrome |
|------------------------------------|--|
| 2100 pages/heure A4L, Letter L | 2700 pages/heure A4L, Letter L |
| 1560 pages/heure A4C, Letter C | 2040 pages/heure A4C, Letter C |
| 1050 pages/heure A3, 11"x17" | 1350 pages/heure A3, 11"x17" |
| 1050 pages/heure A3+, 12.25"x18" | 1350 pages/heure A3+, 12.25"x18" |

Résolution d'impression :

Linéature 200 LPI
Trame type Offset
Résolution 1800 x 600 dpi

RIP Fiery : Gestion Colorimétrique Professionnelle

> Profils CMJN et RVB
Profils ICC/ICM, SWOP, Euroscale...
Certification PANTONE, "SPOT ON".
Calibration colorimétrique automatique intégrée,
Calibration externe par scanner,
ou par spectrodensitomètre DTP41 (option).

> Utilitaires de gestion des files d'attente des travaux d'impression. Réimpression à la demande.
Gestion des travaux imprimés et à imprimer
Auto trapping et hot folder en option.

> Pilote Papiers & Plastiques : Gestion automatisée des paramètres d'impression suivant les types de substrats.

Emulations : PostScript 3, PCL6c

Interface standard : Ethernet
(10BaseT/100BaseTX)

Protocoles supportés : AppleTalk, EtherTalk,
TCP/IP, IPP, HTTP, IPX/SPX

Données Variables & Personnalisation : Génébase - Suite de logiciels

> Logiciel de traitement de données variables,
numérotation automatique, gestion des codes
barre, import de base de données texte et image.

> Logiciel de génération de bases de données à
codes barre (EAN 8, EAN 13, Code 39, 2/5
industriel, UPC, etc...) par incrémentation
automatique numérique ou alpha-numérique

> Logiciel d'imposition multiposes et automatique :
Master City

Driver PostScript Niveau 3 :

Pour PC sous Windows 98, Me, NT, XP, 2000 et PPD
pour Mac OS 9.x OS X

Gestion des alimentations Papiers & Plastiques :

1 Chargeur Grande Capacité et 3 Magasins.

Chargeur Grande Capacité allant jusqu'à 300 gr.

Déravage par succion (prise de pince par drum
aspirant et transport par tapis)
Capacité de 2400 feuilles.
Format Minimum 260 mm x 390 mm (10.25"x15")
Format Maximum 311 mm x 457 mm (12^{1/2}"x18")
Recto/Verso (bascule) jusqu'à 300 gr

Table de marge :

> Haute précision de calage ($\pm 0,2$ mm) > Système
de détection à ultrason de double feuilles
> Système de compresseur à Air sec.

Magasin N°1 :

de 70 gr à 260 gr d'une capacité de 250 feuilles
Acceptant les formats de 90 x 140 mm à 311 x 457 mm
A4, Letter, Legal, 8^{1/2}"x14", Executive, 8"x10",
11"x17", 12.25"x18", A3 Wide+

Magasin N°2 :

de 70 gr à 260 gr d'une capacité de 500 feuilles
Acceptant les formats standard de A5 à A3,
et de 8^{1/2}"x11" à 11"x17".

Magasin N°3 LCT (A4 ou letter) :

de 70 gr à 160 gr d'une capacité de 2500 feuilles,
format A4.

Module Recto Verso Automatique :

A partir de tous les modes d'alimentations :
Format Mini : 139,7 x 176mm, (5^{1/2}"x6.9")
Format Maxi : 311 x 457mm (12^{1/2}"x18")
de 70 à 150 gr/m² vitesse plain.
de 151 à 200 gr/m² vitesse épais 2.

Surface d'impression maximum :

304 x 448 mm (ou 12"x17.3")

En option :

Chargeur retourneur automatique de feuilles,
de 70 à 200 gr/m²
Format A5 à A3, Capacité 100 feuilles.

Scanner intégré :

jusqu'à 38 ppm A4 en numérisation automatique
Résolution : 600 x 600 ppp.

Sortie d'impression :

> Extraction des impressions par convoyeur à
courroie.

> Taqueuse en réception des sorties d'impression.

Alimentation Electrique :

Modèle 220/240 V : 220/240 VAC $\pm 10\%$; 50/60 Hz $\pm 3\%$
Consommation : 2500 W maximum, 12 ampères

Caractéristiques environnementales :

Température requise : 10° à 30° C, variation max
de 10°C par heure

Humidité en fonctionnement, 30% à 60% RH

Règlementations / Normes de sécurité :

UL, cUL, FCC-B, DOC, VCCI, CE Marking, C-Tick,
CDRH, GOST

Compatibilité Mac et PC :

Toutes applications de PAO CMJN ou RVB
X-Press, Illustrator, PhotoShop, Corel Draw,
InDesign. etc...

Toutes applications GDI RVB

Microsoft Word, Excel, Adobe Acrobat, Publisher.
etc...

Caractéristiques techniques spécifiques :

Encombrement machine avec taqueuse :
3300 mm x 1290 mm x 1000 mm (L x H x P)

Volume total nécessaire :

3300mm x 1850 mm x 2000 mm

Poids :

250 Kg

Substrats :

PAPIER : Large gamme de grammage papier de
70gr à 300gr (Bristol, Couché Mat et Brillant,
Chromolux®, Vergé®, Papier de création...)

PLASTIQUE : PVC (de 210 à 320 μ), Polyester,
Polycarbonate, Lexan®, P.E.T., Autotype, Vinyl,
Teslin®, Melinex®, Artisyn® ...



Europe/Middle East/Africa

161 Avenue de Verdun
94204 IVRY/SEINE Cedex
Tél : + 33 (0) 1.45.21.06.60
Fax : + 33 (0) 1.45.21.14.90
info@mgi-fr.com
www.mgi-fr.com

D i s t r i b u t e u r a g r é é



Americas/Caribbean/Asia Pacific

Skyway Industrial Park,
3143 Skyway Circle
Melbourne, FL 32934 - USA
Tél: 1-321-751-6755
Fax: 1-321-751-6777
info@mgi-usa.com
www.mgi-usa.com



Toutes les autres marques citées sont des marques déposées par leurs fabricants respectifs.

Plaquette de pré-lancement pour simple information. Document non contractuel sous réserve de modifications.