



BioLock



Serrure Biométrique à Empreinte Digitale

BioLock

SIMPLICITE

SECURITE

CONFORT

*Fini les clés oubliées, perdues, volées,
votre doigt suffit pour ouvrir votre porte.*

la reconnaissance au doigt et à l'oeil...

BioLock

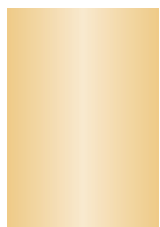


ZX-B73
(En Applique)

ZX-B60
(Encastré)

Serrure Biométrique à Empreinte Digitale

CONFORT ET SECURITE



Gold



Argent



Affichage LCD.

Clavier plat étanche et anti choc.

Porte de protection amovible du capteur d'empreinte.

Cette petite porte protège le capteur d'empreinte contre les éventuelles dégradations et ne s'ouvre qu'après saisie du code personnel.

BioLock

Double sécurité d'accès :
code personnel + lecture de l'empreinte digitale.

Fonction historique :
permet de visualiser les 100 derniers passages avec code, date et heure.

BioLock

**“Alliez Simplicité et Confort
à Sécurité et Contrôle”**



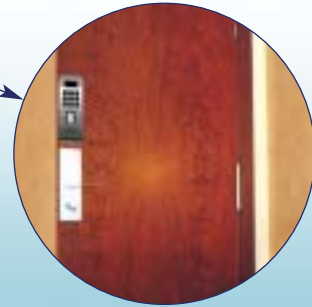
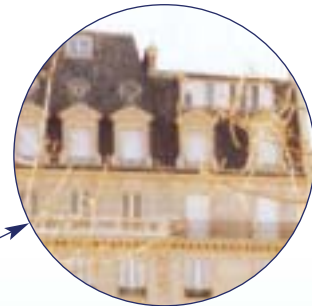
Code personnel



*Le lecteur d'empreinte
apparaît*



Posez le doigt



**Maison
Appartement
Bureau Direction
zones réservées
Professions libérales**

ZALIX
BIOMÉTRIE

CARACTERISTIQUES TECHNIQUES **BioLock**

| | |
|---------------------------|--|
| Dimensions (mm) | ZX-B73 : Externes 213 x 76 x 46 - internes 213 x 78 x 46 ZX-B60 : Externes 205 x 82 x 45 - Internes 213 x 78 x 46 |
| Alimentation Fournie | 110/220V - 60hz Sortie 12V/300mA |
| Chargeur Batterie Fourni | 8V-DC |
| Batteries Fournies (2) | 7,2v sauvegarde si coupure courant |
| Temps de Vérification | 1s en moyenne |
| Temps d'Enrôlement | 2s par doigt |
| Lecteur d'Empreinte | Protégé par porte amovible et code |
| Code Personnel | 4 chiffres |
| Historique | 100 derniers évènements, mémoire cyclique |
| Communication | RS 232 |
| Capacité | 2 maîtres - 38 utilisateurs - 2 empreintes par personne |
| Contrôle de Porte | Relais pour sortie gâche, serrure motorisée... |
| Clavier | Plat étanche |
| Température d'Utilisation | -20° à 70°C |
| Affichage | Ecran LCD 2 lignes |

Options :

Couleur Gold ou Argent

En applique (sur porte ou sur mur) : ZX-B73

En encastré (sur mur) : ZX-B60

Connexion possible avec centrale d'alarme

BioLock est livré avec :

- Kit de montage
- Manuel d'installation et d'utilisation
- Transformateur alimentation
- 2 Batteries

La technologie de l'EDR : Empreinte Digitale Réduite

Chaque empreinte est unique. Deux personnes ne peuvent avoir les mêmes caractéristiques biométriques.



ZALIX BIOMETRIE - 51/61 av. de la Liberté - 94269 FRESNES CEDEX - FRANCE
Tél. : + 33 1 46 15 99 99 - Fax : + 33 1 46 15 64 43
E-mail : biolock@zalex.fr - Site internet : <http://www.zalex.fr>