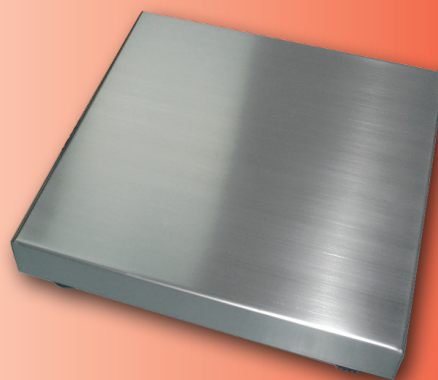


Balance NPAC



ML



Descriptif

La balance NPAC est une balance de comptoir ou à poser au sol, utilisée pour des pesées de moyenne portée (de 15 à 300 kg)

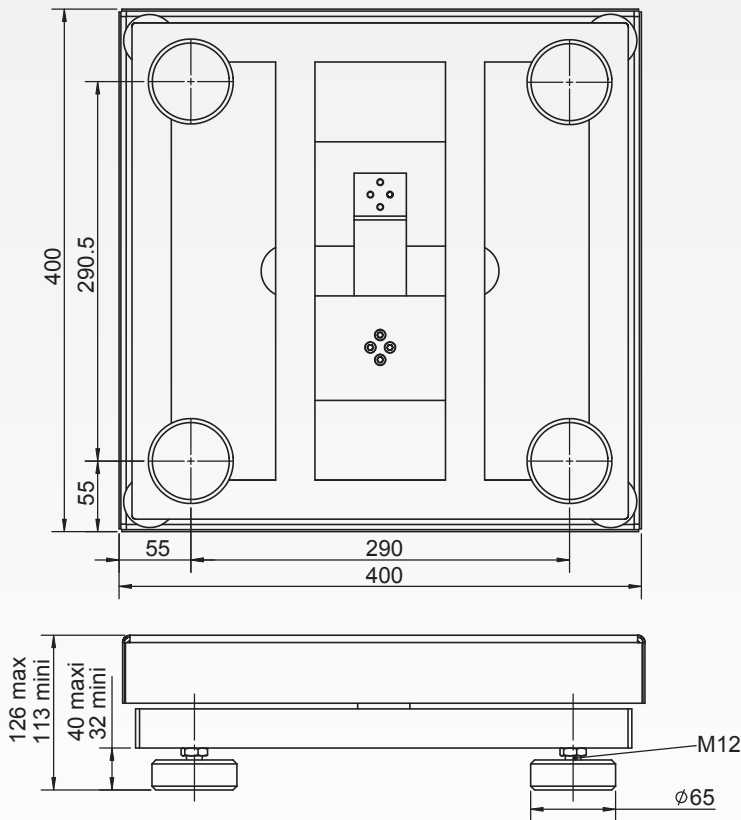
Caractéristiques

- ▶ Elle est constituée d'une plateforme mono capteur
- ▶ Tablier amovible en inox
- ▶ Socle en acier ou inox
- ▶ Mono capteur à appui central en aluminium
- ▶ Butées de surcharge
- ▶ 4 pieds réglables
- ▶ Livrée avec 3 m de câble nu (liaison indicateur)

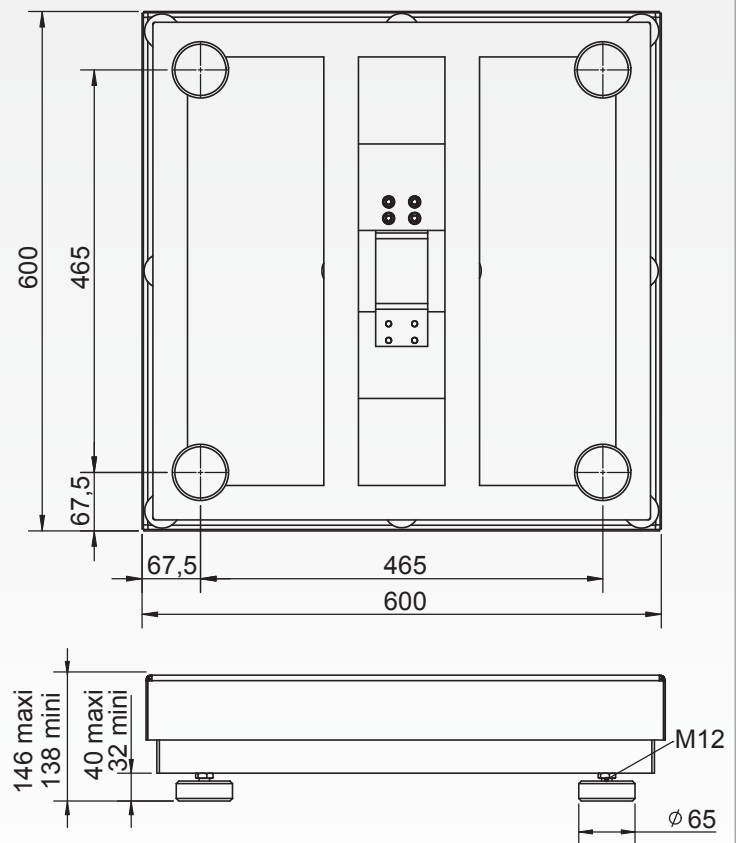
Version	Dimensions disponibles (mm)	Portée/ Echelon
Socle acier	400 x 400	15 kg / 5 g* 30 kg / 10 g 60 kg / 20 g
Socle acier	600 x 600	60 kg / 20 g 150 kg / 50 g 300 kg / 100 g
Socle inox	300 x 300	6 kg / 2 g 15 kg / 5 g
Socle inox	400 x 400	15 kg / 5 g* 30 kg / 10 g 60 kg / 20 g
Socle inox	600 x 600	60 kg / 20 g 150 kg / 50 g 300 kg / 100 g

* Hors métrologie légale

NPAC 400 x 400 mm



NPAC 600 x 600 mm



Colisage :

- ▶ 300 x 300 : 376 x 332 x 126 mm - Poids : 5.5 kg
- ▶ 400 x 400 : 476 x 432 x 130 mm - Poids : 8 kg
- ▶ 600 x 600 : 676 x 626 x 170 mm - Poids : 31 kg

Dimensions en mm

Options/ Accessoires

Options :

- ▶ Vérification Ce en usine
- ▶ Atex
- ▶ Colonne en inox, hauteur variable (de 300 à 750 mm)



ARPEGE MASTERK

Siège social
38 Avenue des Frères Montgolfier
CS 90018 - 69687 CHASSIEU
Tél : 33 (0)4 72 22 92 22
Fax : 33 (0)4 78 90 84 16
marketing@masterk.com

Nos fiches produits
sont téléchargeables
depuis notre site
www.masterk.com

Votre contact