

Fuitemètre à mesure relative

Contrôle d'étanchéité sur ligne de production



L'ASC 7400 est un détecteur de fuite automatique et autonome pour ligne de production. Il est particulièrement adapté au poste de contrôle manuel, semi automatique ou automatique. Cet instrument permet de contrôler les pièces à une pression de test et un niveau de rejet déterminés par l'utilisateur.

Régulation électronique intégrée :

La conception innovante de la tête de mesure permet d'intégrer la régulation électronique de série. Economique, elle optimise le temps de remplissage.

Raccords SWAGELOK[®] :

Ces raccords permettent l'utilisation de tuyaux rigides, apportant ainsi un très haut niveau d'étanchéité d'où une mesure plus fiable. Ils peuvent également recevoir des tuyaux souples.

Ergonomie de paramétrage et d'utilisation :

Un grand écran haute résolution 76 800 pixels tactile permet une prise en main intuitive et rapide de l'instrument.

L'ASC 7400 est un capteur de nouvelle génération destiné aux industriels qui recherchent un haut niveau de qualité et de productivité.

Il intègre des fonctionnalités inédites et dispose de performances élevées pour répondre aux exigences croissantes de la production en série :

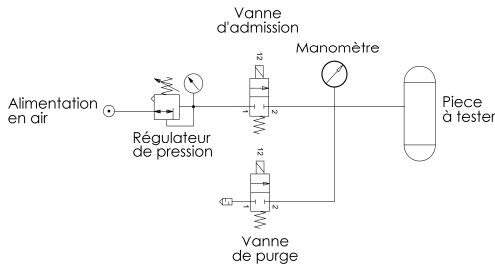
Rapide, il est particulièrement adapté aux fortes cadences de production, spécialement dans la fabrication d'emballages et le conditionnement.

Sa portabilité, sa simplicité de mise en œuvre et d'utilisation constituent de précieux avantages pour le contrôle de petites séries.

Fuitemètre à mesure relative ASC 7400

Contrôle air dans air mesure relative :

Ce principe de mesure permet de contrôler l'étanchéité des pièces. La méthode utilisée est la mise sous pression ou dépression de la pièce testée, de l'isoler et de mesurer la variation de pression. La variation de pression est une image de la fuite.



Description du cycle de mesure :

- 1 Attente
- 2 Mise en place de la pièce
- 3 Bouchonnage
- 4 Remplissage (mise sous pression ou dépression)
- 5 Stabilisation (de l'instabilité thermique du gaz)
- 6 Test (temps de mesure de la variation de pression)
- 7 Vidage (mise à l'atmosphère de la pièce).

Gamme de mesure standard :

Mesure du delta de pression

Gamme	Exactitude	Résolution maximale
0-500Pa	$\pm 2.5 \% P + 1Pa$	1 Pa
0-5000Pa	$\pm 2.5 \% P + 1Pa$	10 Pa

Mesure de la pression de test

Gamme	Exactitude	Résolution maximale
10 kPa (0,1 bar) ; 50 kPa (0,5 bar) ; 100 kPa (1 bar) ; 300 kPa (3 bar) ; 600 kPa (6 bar) ; 1 MPa (10 bar)	$P \pm 2$ digits	0,1 % de la P.E.

Pression 20 Mpa (200 bar) sur demande, pour les pressions supérieures nous consulter.

Caractéristiques techniques :

Encombrement

Largeur : 364 mm
Hauteur : 192 mm
Profondeur : 390 mm
Poids : 9 kg

Communication

Ecran graphique 5,7" tactile
Touche départ arrêt 1 million de cycles
Voyant de résultats :

Alimentation électrique

24 V DC/ 5 A alimentation fournie

Alimentation en air

Air propre et sec, qualité classe ISO 8573-1

Température

Fonctionnement : + 10°C à + 45°C
Stockage : 0°C à 60°C

Option :

- 12 entrées /sorties.
- 2 sorties pneumatiques.
- Verrouillage paramètre par clé ou code.
- Calibrage par fuite en face avant.
- Mesure de pression en face avant.
- Poignée de transport et équerres de protection.
- Boîtier 19".
- Boîtier étanche IP 55.
- Boîtier rackable avec poignée de façade.
- Connecteur pneumatique double bague ou à coiffe.
- Vanne déportée.

Accessoires :

- Télécommande.
- Affichage déporté.
- Imprimante.
- Fuite étalon.
- Robinet micrométrique.
- Kit de filtration.
- Unité de purification.
- Bouchonnage.
- Vanne de vidage déportée pour milieu hostile.
- Vanne multi-test pour effectuer plusieurs tests avec le même instrument.
- Pompe à vide.
- Accessoires de mise en œuvre : raccords, tubes etc...



Spécifications sujettes à modifications sans préavis

ASC Instrument

NEUVITEC 95 1 Mail Gay-Lussac 95015 NEUVILLE SUR OISE.

Tel : 01 34 40 65 70 – Fax : 01 34 40 65 01 – email : info@ascinstrument.com

www.ascinstrument.com.