

bio-impédance

logiciel de nutrition

ultrasons basses fréquences

dépresso massage

drainage esthétique

électro-stimulation

# LAGOON

APPAREILS DE BIEN-ETRE ET D'AMINCISSEMENT



# BIEN

# DANS SA PEAU

*Voilà le défi que se lancent tous les jours des millions de personnes prises dans un tourbillon quotidien où s'entremêlent réussite personnelle, professionnelle, familiale ...*

LAGON propose aux professionnels de la beauté,  
des outils pour relever le défi :  
une ligne d'appareils professionnels  
conçus pour que vos clients retrouvent minceur, tonicité et bien-être.

Issue d'une expérience de près de 20 ans dans la conception d'appareils d'amincissement,  
la ligne Lagon propose des appareils de haute technologie,  
basés sur les techniques les plus efficaces connues à ce jour :

**Bio-impédancemétrie : Diagnostic • BIOMEGA**  
**Conseils alimentaires : Logiciel de nutrition • EFFILYSE**  
**Ultrasons Basse fréquence : Défibrosage • SONO 30**  
**Dépressomassage : Défibrosage et drainage • DYNADERM**  
**Drainage esthétique : Pressoplatie • DRAINAE**  
**Electro/Myostimulation : Remodelage • FULLSTIM**



# BIOMEGA<sup>®</sup>

DIAGNOSTIC



BIOMEGA est un appareil de bioimpédancemétrie portable très performant qui permet de connaître un ensemble de données essentielles : la masse maigre, la masse grasse, l'hydratation, le métabolisme basal, les besoins énergétiques, l'IMC et guide vers l'interprétation des résultats (notamment pour déterminer l'objectif en terme de perte de masse grasseuse)

Le bilan initial et les contrôles réguliers effectués durant tout le suivi du traitement permettent de vérifier l'évolution de la perte de masse grasse et d'adapter le programme de soins.



## EFFILYSE

### CONSEILS NUTRITIONNELS

Le logiciel EFFILYSE est l'assistant idéal pour élaborer des propositions nutritionnelles personnalisées dont l'objectif est le rééquilibrage alimentaire. Les mesures obtenues avec le BIOMEGA peuvent être enregistrées dans le logiciel EFFILYSE. En fonction des caractéristiques et objectifs indiqués, EFFILYSE peut alors calculer les besoins énergétiques journaliers du sujet, opère une sélection automatique des aliments et personnalise les menus par rapport à ces données.

Il propose alors une série de repas différents et modifiables pour une période choisie.

Il permet aussi de consulter des bases de données sur les aliments, des fiches d'informations sur la diététique et il peut être enrichi par l'utilisateur : recettes, structures de repas ... Le logiciel permet également l'impression des menus, des courses, des représentations graphiques des paramètres corporels et de leurs évolutions.

EFFILYSE propose de constituer des dossiers par patient : identité, mesures de bioimpédancemétrie et de morphologie, états physiologiques, habitudes alimentaires, mise à l'écart de certains aliments...



# SONO 30<sup>®</sup>

## EFFICACITÉ

Les ultrasons basses fréquences (30 kHz) sont un moyen d'action efficace, durable et indolore grâce à une pénétration profonde au niveau de l'hypoderme. Conjugés au drainage, ils favorisent l'élimination des graisses installées, notamment pour les stades 3 et 4, caractérisés par une fibrose importante.



4 générateurs indépendants. Soin semi automatique.\*



### Caractéristiques techniques :

**Puissance et précision :** Il possède 4 générateurs de puissance, totalement indépendants permettant une utilisation sur des zones diverses du corps à des intensités et des modes de fonctionnement différents. Chaque générateur peut alimenter jusqu'à 3 cellules.

**Rendement :** Le montage sur une cellule de 3 têtes d'ultrasons basse fréquence permet une vibration de l'ensemble de la surface lisse et polie et donc un rendement plus important. Cette surface lisse et polie permet une meilleure adaptation de la cellule sur le corps et un nettoyage facile .

**Sécurité thermique :** Chaque cellule est protégée par un capteur de température interne coupant l'alimentation dans le cas où la température s'élèverait.

**Sécurité électrique :** Chaque cellule est contrôlée en permanence pour éviter tout risque électrique.

**Fiabilité :** le SONO 30 permet le contrôle de l'état de fonctionnement de chaque cellule d'ultrasons basses fréquences.

Ces caractéristiques permettent d'être conforme à la directive relative aux dispositifs médicaux.

Sortie : 4 générateurs .Fréquence à 30 KHz volubée entre 28 KHz et 32 KHz.

Cellules de la nouvelle génération avec un taux de rendement maximum : 3 transducteurs par cellule avec une surface plane, polie et anodisée.

Facile d'entretien. Puissance maximale disponible par cellule : 2 W / cm<sup>2</sup>.

Fourni avec 6 cellules triples et 2 cellules à 1 transducteur.

Tension d'alimentation : 220/240 V - 50/60 Hz Puissance /160 VA.

Dimensions : L 450 x l 300 x H 250 mm

Garantie : 2 ans sauf accessoires

## Gel Effibromine



Les ultrasons basses fréquences 30 kHz ont pour effets principaux :

- **Effet mécanique:**

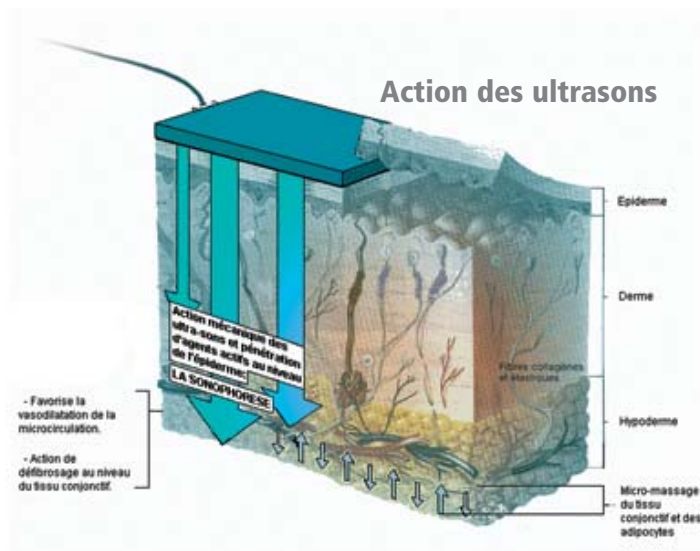
un micro-massage entre les adipocytes et un défibrosage au niveau du tissu conjonctif.

- **Sonophorèse :**

Les ultrasons basses fréquences favorisent la pénétration d'agents actifs (comme le gel Effibromine à base de caféine et de caobromine) dans l'hypoderme : cet effet de sonophorèse permet à ces produits de pénétrer plus facilement au travers du derme et ainsi d'atteindre l'hypoderme, où sont localisés les cellules graisseuses

- **Effet thermique :**

favorise la microcirculation par vasodilatation.



### Programmes :

Mode continu: 10 secondes de travail – 1 seconde de repos.

Pulsé 1 : 7 secondes de travail – 2 secondes de repos.

Pulsé 2 : 5 secondes de travail – 1 seconde de repos.

Pulsé 3 : 3 secondes de travail – 2 secondes de repos.

Pulsé 4 : 2 secondes de travail – 1 seconde de repos

Réglages indépendants de chaque générateur

\*le paramétrage effectué,

le sono 30 ne nécessite pas la présence continue du professionnel pendant la séance.



LAGON

# DYNADERM®



## LE DEPRESSOMASSAGE CONFORT & RESULTATS

Le dépressomassage allie deux techniques : le ventousage et le palper-rouler.

Le DYNADERM permet, grâce à ses têtes rondes et transparentes, de former un pli cutané par aspiration et de le déplacer sur toutes les parties du corps et dans toutes les directions.

Les effets physiologiques essentiels sont : la vascularisation, le drainage, le défibrosage, l'effet relaxant et anti-stress.

- **Plus de confort...**

Les têtes rondes avec anneau en téflon permettent une très bonne glisse sur toutes les surfaces du corps, y compris les parties pileuses sans risque de pincement. Ces têtes sont transparentes pour permettre de vérifier la formation du pli de peau, pour contrôler la vascularisation et visualiser les parties à traiter.

- **Plus d'efficacité**

La tête ronde permet d'effectuer un pli cutané homogène assurant un travail très efficace en «palper rouler». Le niveau de dépression se détermine en fonction de nombreux paramètres tels que le type de travail à effectuer (drainage, défibrosage, vascularisation) et de la sensibilité de peau.



Action de la tête DYNADERM  
et formation du pli cutané





Les clients considèrent la séance de Dépressomassage non seulement comme un traitement efficace, mais aussi comme un moment privilégié de détente et de bien-être.

### Les programmes :

- **Travail libre** : les paramètres sont définis par le professionnel.
- **12 programmes de traitement répartis en 4 types** : drainage corporel, amincissement, visage, cicatrices. Tous ces programmes sont divisés en plusieurs phases spécifiques ayant chacune des valeurs prédéfinies de paramètres pouvant être modifiées à tout moment sur l'appareil : dépression, pulsation, temps de séquence, type de tête à utiliser.



### Caractéristiques techniques :

Niveau de dépression : de 50 mBar à 900 mBar en 15 paliers.

Mode de travail : mode libre ou programmes.

Mode libre : utilisation en continu ou en pulsé.

Pulsation : continu – 0,5Hz – 0,7Hz – 1Hz – 2,5Hz.

Mode programmes : 3 programmes de drainage corporel :

Tronc-ventre, jambes-cuisses, postérieur général.

3 programmes d'amincissement : taille-ventre, cuisses, chevilles.

3 programmes de soins du visage : bas du visage, lifting, rides.

3 programmes de traitement des cicatrices :

visage bas, visage haut, corporelles anciennes.

Têtes utilisées : 1 tête-corps ronde transparente à rouleau de 55 mm.

Tête transparente de 40 mm. Tête transparente de 25 mm.

Tête transparente de 15 mm. 2 têtes visage et cicatrices. Tête buse.

Sortie Tension d'alimentation : 220/240V – 50/60Hz .

Garantie : 2 ans, sauf accessoires, 5 ans sur têtes de traitement.



LAGON

# DRAINAE®

DRAINAGE & BIEN-ÊTRE



La PRESSOPLASTIE est une méthode favorisant le déplacement des liquides interstitiels et le retour lymphatique tout en respectant la physiologie du réseau et les structures anatomiques concernées.

DRAINAE est un dispositif de pressoplastie destiné à exercer des traitements de drainage lymphatique sur les membres inférieurs grâce à deux bottes de sept cellules. La PRESSOPLASTIE va utiliser un système de pompe qui gonflera l'élément de traitement à une pression dynamique déterminée, contrôlée par un système électronique de précision et programmable, pour obtenir la compression nécessaire sur la partie du corps traité.

Gestion électronique de la pression

Techniques Leduc & Vodder

Soin semi-automatique\*



#### Caractéristiques techniques :

- Nombre de sorties : 2 coupleurs de 7 tubes avec verrouillage.
- 2 bottes de traitement en tissu enduit, avec 7 alvéoles pour chaque botte.
  - Obturation : Obturation éventuelle d'un coupleur par un bouchon.
- Temps de séquence : 10 secondes, réglable de 4 à 20 secondes par pas de 1s.
- Pression : de 0 à 150 mm Hg par pas de 1 mmHg. Régulée par capteur de pression incorporé.
- Sur la majorité des programmes, possibilité de réglage du temps de séance, de 1 à 60 minutes par pas de 1 minute.
  - Affichage : grand écran rétro-éclairé.
  - Alimentation secteur : 220V – 50/60 Hz.
- Puissance 80 VA, appareil de classe I - Fusible: 1,6 A / 250 V
  - Garantie : 2 ans, sauf accessoires.





DRAINAE propose à la fois des programmes basés sur la pression séquentielle ou sur le gradient de pression.

**1. Gradient de pression :** on exerce une pression uniforme le long du membre à traiter, du distal au proximal.

**2. Pression séquentielle :** Dans l'exemple d'une pression séquentielle à trois alvéoles, seule l'alvéole intermédiaire est complètement gonflée à chaque instant. Au même moment l'alvéole qui précède débute son dégonflage, alors que l'alvéole suivante entame sa mise en pression. L'avantage de cette technique est de permettre à de grands secteurs du membre à traiter de ne pas se trouver en compression et de pouvoir donc favoriser une réabsorption lymphatique.

DRAINAE permet, grâce à sa gestion électronique, la sélection individuelle de chaque cellule et le réglage de la séquence de gonflage de manière très précise.

### Les programmes

- Programme 1 : Programme standard (séquentiel à 1 élément).
- Programme 2 : Programme Vodder des membres inférieurs.
- Programme 3 : Programme Vodder d'appel.
- Programme 4 : Programme Vodder de captage.
- Programme 5 : Programme Vodder de foulage.
- Programme 6 : Programme de pression progressive (type gradient de pression).
- Programme 7 : Programme de pression progressive puis dégressive.
- Programme 8 : Programme de gonflage et dégonflage progressifs.
- Programme 9 : Programme séquentiel standard à 3 éléments.

\* Le paramétrage effectué, DRAINAE ne nécessite pas la présence continue du professionnel pendant la séance.



# FULLSTIM®

## REMODELAGE



L'électrostimulation est une technique éprouvée, basée sur l'utilisation de différents types de courant confortables. Ces courants se caractérisent par des paramètres tels que : la forme, l'intensité, la fréquence, la durée d'impulsion ... et se traduisent par des adaptations physiologiques particulières. La vascularisation, la tonification musculaire, la relaxation sont parmi ces principaux effets recherchés.

Le FULLSTIM est un dispositif gérant simultanément des programmes de stimulation différents sur 12 voies (= 24 électrodes.)

Grâce à ces 12 voies différentes, il est possible de traiter simultanément plusieurs zones avec des programmes différents : par exemple, un programme de lipostimulation sur les cuisses et, simultanément, un programme d'électrostimulation sur les abdominaux.

Programmation rapide par code

Soin semi-automatique\*



### Caractéristiques techniques :

- 6 générateurs de courant sécurisés
  - Intensité maximale : 100 mA
- Courant biphasique rectangulaire à moyenne nulle
  - Alimentation secteur : 220 Volts/ 50 Hertz
  - Puissance absorbée : 65 W Appareil de type IIBF
    - Fusibles : 2 fusibles 240 V/0.8 A
    - Conforme à la directive 93/42/CEE
- Sécurité : Les générateurs du FULLSTIM sont équipés de sorties sécurisées.

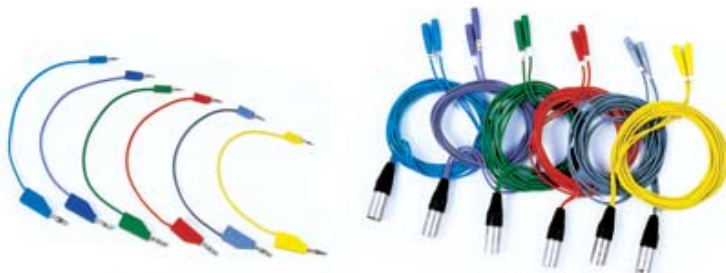


FULLSTIM est doté de programmes spécifiques pour chaque partie de corps ou chaque type d'application ; il suffit de sélectionner le bon programme et d'adapter le niveau d'intensité nécessaire au traitement ; grâce à sa programmation rapide (par code à 4 chiffres), cette sélection est particulièrement facile et rapide.



- Programmes spécifiques minceur
- Programmes mixtes minceur et tonification musculaire
- Programmes spécifiques pour chaque groupe musculaire : fessiers, abdominaux, pectoraux, dos, quadriceps...
- Programmes de récupération active, de volume, de force explosive, de résistance, d'endurance, d'échauffement, de relaxation, de vascularisation...
- Programmes spécifiques visage

\* Le paramétrage effectué, FULLSTIM ne nécessite pas la présence continue du professionnel pendant la séance.



LAGON

LAGON



LAGON

ZI du Grand Pont – 13640 LA ROQUE D'ANTHERON- FRANCE  
Tél +33 (0)4 42 28 48 20 - Fax +33 (0)4 42 28 50 81 - E mail commercial@armony-sa.com  
www.lagon-france.com

