

DRS[®]

DYNAMIC RESPIRATORY SCOPE



BIEN PLUS QU'UN SIMPLE ENDOSCOPE...

LE DRS[®], DÉPASSE LES LIMITES DE L'ENDOSCOPIE...

Aujourd'hui grâce au DRS[®], les vétérinaires peuvent établir un diagnostic précis des affections respiratoires hautes à l'origine de baisses de performance du cheval et/ou de bruits respiratoires pendant l'effort.

La limitation des performances sportives d'un cheval se situe surtout au niveau de l'appareil cardio-respiratoire. On connaît les affections mais on ne sait pas toujours comment les diagnostiquer avec certitude, car il faut pouvoir les identifier quand le cheval est à l'effort.

On voit donc souvent des chevaux en consultation qui présentent des baisses de performance associées ou non à des bruits respiratoires. On peut pratiquer une endoscopie au repos, mais 70 % des affections respiratoires à l'origine d'un rétrécissement du passage de l'air ne surviennent qu'à

l'exercice et non au repos. L'endoscopie sur tapis roulant a été développée pour remédier à ce problème. Même si cet examen fournit de bons résultats, on ne peut pas le pratiquer sur la piste et le cheval n'est pas dans son environnement naturel.

Le DRS[®] grâce à sa technologie et ses performances permet de se rendre directement auprès du cheval (dans une écurie, un centre d'entraînement...) et de réaliser l'examen respiratoire dans les conditions naturelles d'entraînement du cheval. Le fait d'être dans les conditions réelles permet de prendre en considération la présence du cavalier, les enrênements, l'influence du sol*... Autant de facteurs qui ne peuvent pas être pris en compte sur un tapis roulant et qui peuvent avoir une influence sur la fonction respiratoire.



* P. J. POLLOCK, R. J. M. REARDON, T. D. H. PARKIN, M. S. JOHNSTON, J. TATE and S. LOVE
Equine vet. J. (2009) 41 (4) 354-360
L.-M. DESMAIZIERES, N. SERRAUD, B. PLAINFOSSE, A. MICHEL and Y. TAMZALI
Equine vet. J. (2009) 41 (4) 347-352



LE DRS[®], UN CONCENTRÉ DE TECHNOLOGIES DE POINTE...

Le DRS[®] est un vidéo-endoscope qui a été conçu pour permettre de réaliser des endoscopies respiratoires à l'effort. Les orientations technologiques ont été données de manière à permettre au DRS[®] d'être léger pour le cavalier, facilement fixé sur le cheval et de ne pas le gêner au cours de l'exercice.

Le produit fonctionne sur batterie, il est donc transportable sur le cheval; il possède un

système de télétransmission pour contrôler la bonne position de l'appareil pendant l'examen. Le vétérinaire visionne l'examen sur un ordinateur une fois l'entraînement fini.

Enfin, la technologie même de l'endoscope permet d'obtenir une image stable et de qualité exceptionnelle pour poser un diagnostic précis.

CARACTÉRISTIQUES TECHNIQUES

Vidéo-endoscope

- Sonde malléable
- Système de fixation atraumatique respectant l'anatomie du cheval et permettant une parfaite fixité de la sonde
- Tête auto-éclairante qui ne nécessite pas l'adjonction d'une source de lumière (consommatrice d'énergie). L'alimentation est fournie par une batterie
- Système de lavage intégré
- Béquillage incrémenté

Processeur source-batterie

- 2 niveaux de puissance lumineuse pour une consommation réduite lors de la mise en place du matériel
- Température de couleur choisie qui permet d'avoir une qualité de lumière équivalente à la lumière naturelle; l'image a donc une colorimétrie qui est fidèle à celle d'un examen statique
- Batterie : 1 h 30 d'autonomie

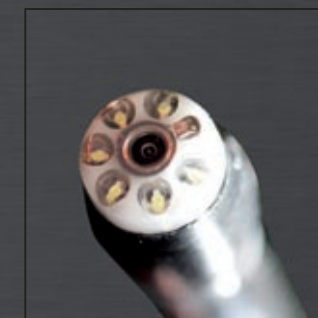
Émetteur-enregistreur

- Système d'enregistrement et de lecture Mpeg 4 sur carte SD
- Télétransmission : elle rend possible le contrôle de l'examen en direct par le vétérinaire sur le bord de la piste ou de la carrière

Récepteur

- Écran de contrôle, portée : 500 m
- Batterie : 1 h 30 d'autonomie
- Trépied pour fixation (en option)

Poids total du module cavalier : 4 kg





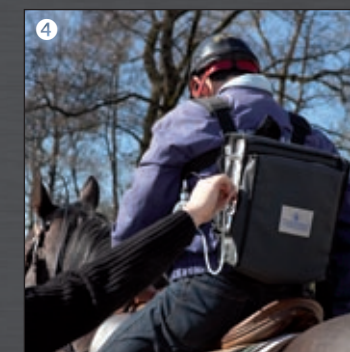
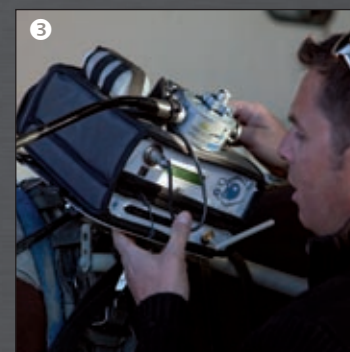
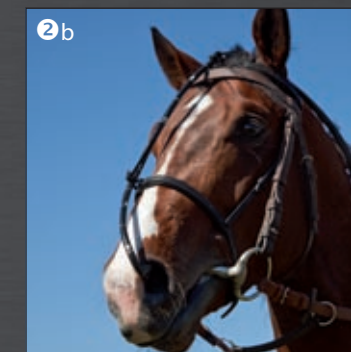
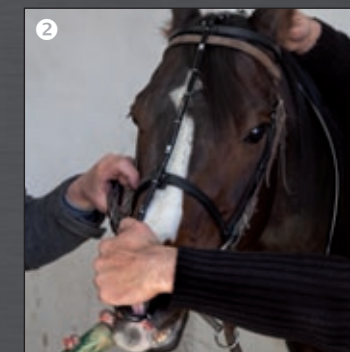
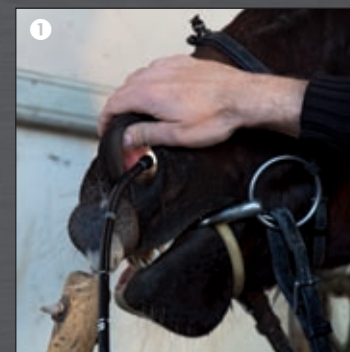
LE DRS[®], UN ALLIÉ AU QUOTIDIEN POUR LE VÉTÉRINAIRE

Aujourd'hui la chirurgie respiratoire a mauvaise presse. En effet, les résultats ne sont pas satisfaisants parce que trop souvent le diagnostic est posé au repos; il est alors erroné et la chirurgie proposée peut parfois être inadaptée à l'affection.

Un cheval qui s'arrête au milieu d'une course ou un cheval qui fait du bruit n'est pas un cheval dont la carrière sportive est forcément terminée.

Il faut pour donner le bon pronostic être capable de poser un diagnostic précis et proposer le traitement adapté. C'est maintenant possible en pratique courante tout en gardant le cheval dans ses conditions naturelles d'entraînement, grâce à une innovation technologique majeure: le DRS[®].

DÉROULEMENT D'UNE SÉANCE EN PRATIQUE



- 1 Introduction de l'endoscope dans un des naseaux du cheval
- 2 et 2b Fixation de l'endoscope sur la bride spécifique DRS
- 3 Fixation de l'émetteur/processeur sur le cheval
- 4 ou sur le cavalier
- 5 Visualisation en temps réel de l'examen sur le récepteur

Grâce à la télécommande, le vétérinaire peut démarrer l'enregistrement à distance. A la fin de l'examen, les images enregistrées sont téléchargées sur un ordinateur portable grâce à la carte SD. Il est possible via le logiciel d'imagerie d'Optomed (SICRE) de créer des rapports d'examens pour le propriétaire.

Optomed a développé une gamme de matériel d'endoscopie et de radiologie à **usage exclusivement vétérinaire**.

Nous vous accompagnons dans votre activité au quotidien, grâce à des **appareils innovants, de qualité**, conçus avec les technologies de demain.

Parce qu'Optomed est le **spécialiste exclusif** sur le marché de l'imagerie vétérinaire, nous vous apportons des services complémentaires qui répondent à vos besoins :

- Financement : location courte et longue durée des appareils
- Service Après-Vente rapide et fiable réalisé dans nos locaux
- Matériel de prêt
- Equipe de vente dédiée
- Accompagnement marketing
- Formations

www.optomed.fr

6 avenue des Andes
Bâtiment 6
91940 LES ULIS - FRANCE
Tél. : +33 (0)1 69 29 01 98
Fax : +33 (0)1 69 29 99 52
Email : info@optomed.fr

