


Range : Copper cabling accessories
Accessoires Téléphoniques


Type d'application

Raccordement de câbles multipaires téléphoniques sur platine 19" haute densité (gestion des ressources téléphoniques sur cordons RJ45 banalisés)

Description

- Panneau 1U de capacité 30 RJ45 non blindées (brochages 36/45)
- Plateau arrière de maintien pour arrivée de câbles multipaires
- Goulotte PVC arrière pour gestion de l'arrivée des paires.
- max. 60 Paires non blindées pouvant être raccordées.(AWG 24-22).
- Dimensions (mm): hauteur (H) Largeur (L) profondeur (D) : H 44,45mm x L 483mm x D 170mm
- Couleur noire

Caractéristiques techniques


- Satisfait les prescriptions de catégorie 3 selon ISO/IEC IS 11801, EN 50173 et EIA/TIA 568A
- Technique de raccordement avec outil de type 110 et LSA+ (IDC)
- Diamètre isolant fils admissible : 0.5 mm (AWG24) à 0.65 mm (AWG22)
- Adapté aux câbles multiples

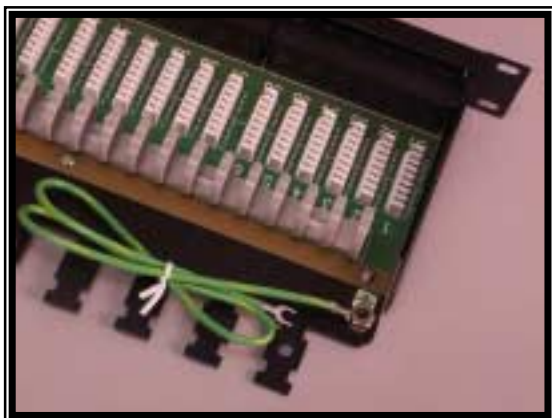
Caractéristiques électriques

- Plage de température : - 10 ° C à + 55° C
- NEXT (ISO/IEC 11801) : > 40.00 dB à 16 MHz
- Affaiblissement, valeurs mesurées : < 0.1 dB à 16 MHz
- Rigidité diélectrique : > 1000 V AC eff
- Résistance d'isolement : > 500 MOhms .

CARACTERISTIQUES TECHNIQUES / TECHNICAL FEATURES

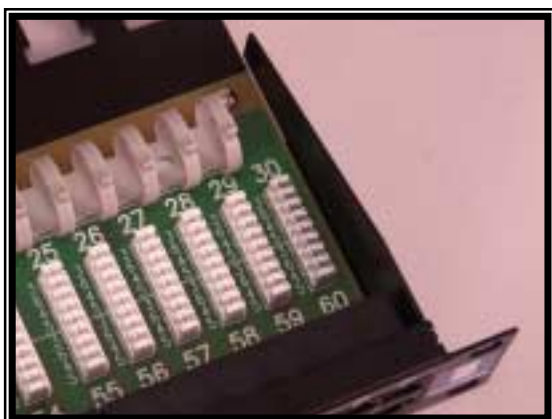
| Fréquency Mhz | Atténuation dB | Next DB | PS Next dB | FEXT dB | Return Loss dB |
|------------------|-------------------|------------|---------------|------------|-------------------|
| 1 | 0,03 | 84,7 | 82,7 | 79,7 | 55,9 |
| 4 | 0,03 | 74,1 | 71,1 | 71,8 | 50,3 |
| 8 | 0,03 | 68,2 | 66 | 66,2 | 45,7 |
| 10 | 0,03 | 66,2 | 64 | 64,3 | 44 |
| 16 | 0,04 | 62,2 | 60 | 60,5 | 40,5 |

| | | |
|---|---|----------------------------------|
| | | CONNECTIS |
| | GGM 30PVPPC3 | Updated : Juillet 04 |
|  | PANNEAU TELEPHONIQUE 30 PORTS CAT3 (3,6 4,5) GIGAMEDIA | Listed : 04/02 |
| Range : Copper cabling accessories | | Accessoires Téléphoniques |



DESCRIPTION

- Panneau de brassage caractérisé par une haute densité de brassage en face avant et par une gestion optimale des raccordements et des arrivées de câbles multipaires.
- Raccordement sur bloc à contact auto-dénudant avec outil d'insertion de type LSA+ ou bloc 110.
- Raccordement maximum de 2 paires par RJ45 UTP
- Numérotation des ports repris sur l'arrière du panneau pour un meilleur repérage et une meilleure affectation des liaisons.
- Raccordement en 3,6 et 4,5



- Barre de maintien arrière pour une gestion améliorée des arrivées de câbles.
- Dispositif de raccordement de masse du panneau au châssis.
- Livraison avec colliers plastiques ; sans kit de fixation (vis et écrous à prévoir)